



CENÍK PRODUKTŮ

Kamenná vlna | Skelná vlna | EPS | Doplnky

Platnost od **1. 2. 2025**

ŠIKMÉ STŘECHY A STROPY



Isover Multimax 30

SVT 955

Rozměry 1200 × 600 mm | $\lambda_D = 0,030$ (W·m⁻¹·K⁻¹)

Tloušťka (mm)	Balení (m ²)	Přepravní balení (m ³)	Paleta (m ²)	Teplotní odpor R _p (m ² ·K·W ⁻¹)	Cena bez DPH (Kč/m ²)
30	12,96	0,39	155,52	1,00	204
50	7,92	0,40	95,04	1,65	340
100	3,60	0,36	43,20	3,30	680
150	2,88	0,43	34,56	5,00	1020

Univerzální izolace do šikmých střech, stropů, provětrávaných fasád apod. s nejlepší lambdou na trhu. Dodává se na paletách (1 pal = 12 bal.). Na vyžádání lze dodat i volné balíky.

NOVINKA

Isover Multimax 30 PRO

Šířka pásu 1200 mm | $\lambda_D = 0,030$ (W·m⁻¹·K⁻¹)

Tloušťka (mm)	Balení (m ²)	Přepravní balení (m ³)	Paleta (m ²)	Teplotní odpor R _p (m ² ·K·W ⁻¹)	Cena bez DPH (Kč/m ²)
50	8,40	0,19	100,80	1,65	340
100	4,20	0,19	50,40	3,30	680
150	3,00	0,19	36,00	5,00	1020

Univerzální izolace do šikmých střech, stropů, provětrávaných fasád apod. s nejlepší lambdou na trhu. Součástí balení je HANDGRIP pro snazší a rychlejší manipulaci!

Isover Unirol Profi

Šířka pásu 1200 mm | $\lambda_D = 0,033$ (W·m⁻¹·K⁻¹)

SVT 433

Tloušťka (mm)	Balení (m ²)	Přepravní balení (m ³)	Paleta (m ²)	Teplotní odpor R _p (m ² ·K·W ⁻¹)	Cena bez DPH (Kč/m ²)
50	11,40	0,19	273,60	1,50	138
60	9,60	0,19	230,40	1,80	165
80	7,20	0,19	172,80	2,40	220
100	5,40	0,19	129,60	3,00	275
120	4,80	0,19	115,20	3,60	330
140	3,96	0,19	95,04	4,20	385
160	3,48	0,19	83,52	4,80	440
180	3,12	0,19	74,88	5,45	495
200	2,88	0,19	69,12	6,05	550
220	2,76	0,19	66,24	6,65	605

Kvalitní skelná izolace vhodná pro aplikaci mezi krokve. Součástí balení je HANDGRIP pro snazší a rychlejší manipulaci! Dodává se po ucelených paletách (1 pal = 24 rolí), za příplatek lze dodat i volné role - viz VOP.

Isover Topsil

SVT 7089

Rozměry 1200 × 600 mm | $\lambda_D = 0,033$ (W·m⁻¹·K⁻¹)

Tloušťka (mm)	Balení (m ²)	Přepravní balení (m ³)	Paleta (m ²)	Balení na paletě (ks)	Teplotní odpor R _p (m ² ·K·W ⁻¹)	Cena bez DPH (Kč/m ²)
40	8,64	0,35	198,72	23	1,20	156
50	7,20	0,36	165,60	23	1,50	195
60	5,76	0,35	132,48	23	1,80	234
80	4,32	0,35	99,36	23	2,40	312
100	3,60	0,36	82,80	23	3,00	390
120	2,88	0,35	66,24	23	3,60	468
140	2,16	0,30	56,16	26	4,20	546
160	2,16	0,35	49,68	23	4,80	624

Desky z kamenné vlny s univerzálním použitím. Vhodné také jako akustická izolace a do protipožárních konstrukcí s požadavkem na OH ≥ 60 kg/m². Zvláště energeticky úsporný typ izolace $\lambda_D = 0,033$ W·m⁻¹·K⁻¹. Dodává se po ucelených paletách (balíky na paletě), za příplatek 200 Kč (za každou rozbalenou tloušťku-paletu) lze dodat i volné balíky - viz VOP.

Isover Uni

SVT 243

Rozměry 1200 × 600 mm | $\lambda_D = 0,035$ (W·m⁻¹·K⁻¹)

Tloušťka (mm)	Balení (m ²)	Přepravní balení (m ³)	Paleta (m ²)	Balení na paletě (ks)	Teplotní odpor R _p (m ² ·K·W ⁻¹)	Cena bez DPH (Kč/m ²)
40	8,64	0,35	198,72	23	1,10	116
50	7,20	0,36	165,60	23	1,40	145
60	5,76	0,35	132,48	23	1,70	174
80	4,32	0,35	99,36	23	2,25	232
100	3,60	0,36	82,80	23	2,85	290
120	2,88	0,35	66,24	23	3,40	348
140	2,16	0,30	56,16	26	4,00	406
150	2,16	0,33	51,84	24	4,25	435
160	2,16	0,35	49,68	23	4,55	464
180	1,44	0,26	41,76	29	5,10	522
200	1,44	0,29	37,44	26	5,70	580

Velmi kvalitní univerzální izolace z kamenných vláken, vhodná zejména mezi a pod krokve. Dodává se po ucelených paletách (balíky na paletě), za příplatek 200 Kč (za každou rozbalenou tloušťku-paletu) lze dodat i volné balíky - viz VOP.

Isover Unirol Plus

Šířka pásu 1200 mm | $\lambda_D = 0,035$ (W·m⁻¹·K⁻¹)

SVT 432

Tloušťka (mm)	Balení (m ²)	Přepravní balení (m ³)	Paleta (m ²)	Teplotní odpor R _p (m ² ·K·W ⁻¹)	Cena bez DPH (Kč/m ²)
50	14,40	0,19	345,60	1,40	107
60	13,20	0,19	316,80	1,70	128
80	9,24	0,19	221,76	2,25	171
100	7,20	0,19	172,80	2,85	214
120	6,00	0,19	144,00	3,40	257
140	5,16	0,19	123,84	4,00	300
160	4,56	0,19	109,44	4,55	342
180	3,96	0,19	95,04	5,10	385
200	3,60	0,19	86,40	5,70	428
220	3,24	0,19	77,76	6,25	471

Kvalitní izolace ze skelných vláken vhodná mezi krokve. Dodává se na paletách (1 pal = 24 rolí). Dodává se po ucelených paletách (1 pal = 24 rolí), za příplatek 200 Kč (za každou rozbalenou tloušťku-paletu) lze dodat i volné role - viz VOP.

Isover Multiplat 35

SVT 7784

Rozměry 1200 × 625 mm | $\lambda_D = 0,035$ (W·m⁻¹·K⁻¹)

Tloušťka (mm)	Balení (m ²)	Přepravní balení (m ³)	Paleta (m ²)	Teplotní odpor R _p (m ² ·K·W ⁻¹)	Cena bez DPH (Kč/m ²)
40	15,00	0,21	300,00	1,10	90
60	12,00	0,21	240,00	1,70	135
80	9,00	0,21	180,00	2,25	180
100	7,50	0,21	150,00	2,85	225

Rozměry 1200 × 600 mm

Tloušťka (mm)	Balení (m ²)	Přepravní balení (m ³)	Paleta (m ²)	Teplotní odpor R _p (m ² ·K·W ⁻¹)	Cena bez DPH (Kč/m ²)
120	5,76	0,21	115,20	3,40	270
140	4,32	0,21	86,40	4,00	315
160	4,32	0,21	86,40	4,55	360

Desky Isover Multiplat 35 jsou vhodné pro nezátěžené izolace vnějších stěn (provětrávaných fasád pod obklad s vkládáním izolantu do kazet nebo do roštů), dále pro izolace příček, šikmých střech, stropů, podhledů a dalších lehkých sendvičových konstrukcí. Dodává se po ucelených paletách (1 pal = 20 balíků), za příplatek 200 Kč (za každou rozbalenou tloušťku-paletu) lze dodat i volné balíky - viz VOP.

Podmínky dodání nutno konzultovat se zákaznickým servisem.

SKELNÁ VLNA

KAMENNÁ VLNA

ŠIKMÉ STŘECHY A STROPY



Isover Orsik

Rozměry 1200 × 625 mm | $\lambda_D = 0,037 \text{ (W}\cdot\text{m}^{-1}\cdot\text{K}^{-1}\text{)}$

SVT 246

Tloušťka (mm)	Balení (m ²)	Přepravní balení (m ³)	Paleta (m ²)	Balení na paletě (ks)	Tepelný odpor R _D (m ² ·K·W ⁻¹)	Cena bez DPH (Kč/m ²)
pro CW50 40	9,00	0,36	207,00	23	1,05	100
50	7,50	0,38	165,00	22	1,35	125
60	6,00	0,36	138,00	23	1,60	150
pro CW75 70	4,50	0,32	117,00	26	1,85	175
80	4,50	0,36	103,50	23	2,15	200
pro CW100 90	3,00	0,27	87,00	29	2,40	225

Rozměry 1200 × 600 mm

Tloušťka (mm)	Balení (m ²)	Přepravní balení (m ³)	Paleta (m ²)	Balení na paletě (ks)	Tepelný odpor R _D (m ² ·K·W ⁻¹)	Cena bez DPH (Kč/m ²)
100	3,60	0,36	82,80	23	2,70	250
120	2,88	0,35	66,24	23	3,20	300
140	2,88	0,40	57,60	20	3,75	350
160	2,16	0,35	49,68	23	4,30	400
180	2,16	0,39	43,20	20	4,85	450
200	1,44	0,29	37,44	26	5,40	500

Univerzální izolace do šikmých střech. Vyšší tloušťky (220-300 mm) je možné dodat na vyžádání. **Dodává se po ucelených paletách (balíky na paletě), za příplatek 200 Kč (za každou rozbalenou tloušťku-paletu) lze dodat i volné balíky - viz VOP.**

Isover InsulSafe®

VYLEPŠENÉ IZOLAČNÍ VLASTNOSTI

16 kg pytel | $\lambda_D = 0,039 \text{ (W}\cdot\text{m}^{-1}\cdot\text{K}^{-1}\text{)}$

NOVINKA

Balení / pytel (kg)	Paleta (ks)	Paleta (kg)	Tepelný odpor R _D (m ² ·K·W ⁻¹)	Cena bez DPH (Kč/ks)
16	36	576	5,0 - 16,0	1 250

Isover InsulSafe® je čistá foukaná minerální izolace vhodná do zateplení stropů a dutinových konstrukcí. Jedná se o sytký izolační materiál, vyrobený z anorganického a chemicky neutrálního materiálu (1 kamion = 16 palet). Rozměr palety - š. 1,2 m, d. 1,8 m, v. 2,6 m. **Dodává se po ucelených paletách.**

Isover Domo Plus

Šířka pásu 1200 mm | $\lambda_D = 0,038 \text{ (W}\cdot\text{m}^{-1}\cdot\text{K}^{-1}\text{)}$

HANDGRIP
pro snazší a rychlejší manipulaci!

NOVINKA

SVT 3796

Tloušťka (mm)	Balení (m ²)	Přepravní balení (m ³)	Paleta (m ²)	Tepelný odpor R _D (m ² ·K·W ⁻¹)	Cena bez DPH (Kč/m ²)
TWIN 50	20,16	0,19	483,84	1,30	73
100	10,08	0,19	241,92	2,60	145
TWIN 60	17,28	0,19	414,72	1,55	87
120	8,64	0,19	207,36	3,15	174
TWIN 80	13,68	0,19	328,32	2,10	116
160	6,84	0,19	164,16	4,20	232
100	10,08	0,19	241,92	2,60	145
120	8,88	0,19	213,12	3,15	174
140	7,68	0,19	184,32	3,65	203
160	6,72	0,19	161,28	4,20	232
180	6,00	0,19	144,00	4,70	261
200	5,34	0,19	128,16	5,25	290
220	4,68	0,19	112,32	5,75	319

Role Isover Domo Plus jsou vhodné pro jakékoliv tepelné a zvukověizolační konstrukce, nezátížené izolace pro zabudování do konstrukcí šikmých střech, zavěšených podhledů, k izolaci dutin (zvýšení protihlukové izolace), na nepochozí stropní konstrukce apod. **Dodává se po ucelených paletách (1 pal = 24 rolí), za příplatek 200 Kč (za každou rozbalenou tloušťku-paletu) lze dodat i volné role - viz VOP.**

TWIN - u takto označeného výrobku se jedná o 2 pásy shodné tloušťky navinuté na sobě (např. 2 × 50 mm), které lze po rozbalení jednoduše od sebe oddělit a použít každý zvlášť (50 mm), a nebo se od sebe pásy neoddělí a použijí se dohromady, čímž dostaneme dvojnásobnou tloušťku materiálu (100 mm).

POHLTIVÉ STĚNY A STROPY



Isover Akustic SSP2

Rozměry 1250 × 600 mm | $\lambda_D = 0,034 \text{ (W}\cdot\text{m}^{-1}\cdot\text{K}^{-1}\text{)}$

SVT 7785

Tloušťka (mm)	Balení (m ²)	Přepravní balení (m ³)	Paleta (m ²)	Tepelný odpor R _D (m ² ·K·W ⁻¹)	Cena bez DPH (Kč/m ²)
20	18,00	0,31	288	0,55	275
30	12,00	0,31	192	0,85	329
40	9,00	0,31	144	1,15	383
50	7,50	0,31	120	1,45	420

Jednostranně kaširované desky černou netkanou textilií, vhodné zejména jako akusticky pohltivé vložky děrovaných obkladových prvků pro akustické stěny, stropy, podhledy apod. Dodává se na paletách (balíky na paletě, 1 pal = 16 balíků). Na vyžádání lze dodat i volné balíky.

DOPLŇKOVÉ MATERIÁLY K ŠIKMÝM STŘECHÁM



Isover Vario® XtraSafe

Rozměry (mm)	Role (m ²)	Rolí / paleta (ks)	Cena bez DPH (Kč/m ²)	Cena bez DPH (Kč/role)
40 000 × 1500	60	42	125	7 500

Vylepšená parobrzda s větší proměnnou difúzní tloušťkou 0,3–25 m a UV stabilizací. Nový revoluční systém montáže fólie ke konstrukci typem spoje suchý zip.

Isover Vario® XtraTape

Šířka pásky (mm)	bm v roli	Pásek v bal. (ks)	Cena bez DPH (Kč/bm)	Cena bez DPH (Kč/role)
60	20	10	51	1 020

Univerzální jednostranná lepicí páska pro spojení přesahů parobrzdy Isover Vario® XtraSafe a k lepení detailů a prostupů skrz parobrzdu.

Isover Vario® XtraPatch

Rozměry (mm)	ks v roli	Pásek v bal. (ks)	Cena bez DPH (Kč/ks)	Cena bez DPH (Kč/role)
20 × 60	208	10	6	1 248

Samolepicí spojovací páska na přichycení fólie Isover Vario® XtraSafe k podkladu systémem „zip“. Páska je naformátována na 60 mm dílky (ks), které se aplikují max. po 40 cm.

Isover Tram MW

$\lambda_D = 0,044$ (W·m⁻¹·K⁻¹)

SVT 958

Výška (mm)	Rozměry (mm)	Balení (ks)	Tepelný odpor R _D (m ² ·K·W ⁻¹)	Cena bez DPH (Kč/bm)
200	1000 × 100	72	4,50	226
240	1000 × 100	60	5,45	268
280	1000 × 100	51	6,35	315

Konstrukční trámkové určené k systému zateplení nad krovky Isover X-Tram a systému zateplení pod krovky Isover Double Tram. Dodává se balené na paletách.

Isover Tram EPS

$\lambda_D = 0,035$ (W·m⁻¹·K⁻¹)

SVT 959

Výška (mm)	Rozměry (mm)	Balení (ks)	Tepelný odpor R _D (m ² ·K·W ⁻¹)	Cena bez DPH (Kč/bm)
100	1000 × 100	25	2,85	51
120	1000 × 100	20	3,40	61
140	1000 × 100	15	4,00	71
160	1000 × 100	15	4,55	81
200	1000 × 100	10	5,70	101
240	1000 × 100	10	6,85	121
260	1000 × 100	5	7,40	131
280	1000 × 100	5	8,00	142
300	1000 × 100	5	8,55	152
320	1000 × 100	5	9,10	162
340	1000 × 100	5	9,70	172
360	1000 × 100	5	10,20	182
400	1000 × 100	5	11,40	202

Konstrukční trámkové určené k systému zateplení nad krovky Isover X-Tram (**spotřeba 1,5 ks/m²**), systémem zateplení pod krovky Isover Double Tram a systémem Isover StepCross (**spotřeba 1,2 ks/m²**). Jiné výšky je možné dodat po konzultaci s výrobcem.

Isover Kříž EPS

$\lambda_D = 0,035$ (W·m⁻¹·K⁻¹)

SVT 1881

Výška (mm)	Rozměry (mm)	Balení (ks)	Tepelný odpor R _D (m ² ·K·W ⁻¹)	Cena bez DPH (Kč/ks)
160	500 × 100 (2×)	15	4,55	98
200	500 × 100 (2×)	10	5,70	121
240	500 × 100 (2×)	10	6,85	146
260	500 × 100 (2×)	5	7,40	158
280	500 × 100 (2×)	5	8,00	171
300	500 × 100 (2×)	5	8,55	183
320	500 × 100 (2×)	5	9,10	195
340	500 × 100 (2×)	5	9,70	207
360	500 × 100 (2×)	5	10,20	220
400	500 × 100 (2×)	5	11,40	242

Izolační nosný kříž z EPS pro systémovou skladbu Isover StepCross složený ze dvou dílů 500 × 100 mm. **Spotřeba 0,75 ks/m²**. Jiné výšky je možné dodat po konzultaci s výrobcem.

Isover Vario® KM Duplex UV

Rozměry (mm)	Role (m ²)	Rolí / paleta (ks)	Cena bez DPH (Kč/m ²)	Cena bez DPH (Kč/role)
40 000 × 1500	60	42	99	5 940
20 000 × 1500	30	63	99	2 970

Velmi pevná parobrzda s proměnnou difúzní tloušťkou 0,3–5 m a UV stabilizací.

Isover Vario® KB1

Šířka pásky (mm)	bm v roli	Pásek v bal. (ks)	Cena bez DPH (Kč/bm)	Cena bez DPH (Kč/role)
60	40	5	30	1 200

Lepicí páska pro vzduchotěsné přelepení přesahů parobrzdy Isover Vario® KM Duplex UV.

Isover Vario® MultiTape SL+

Šířka pásky (mm)	bm v roli	Pásek v bal. (ks)	Cena bez DPH (Kč/bm)	Cena bez DPH (Kč/role)
60	25	10	47	1 175

Univerzální vysoce pružná lepicí páska určená k lepení detailů styku parobrzdy a dřevěné konstrukce či prostupů instalací skrz parobrzdu.

Isover Vario® DoubleFit+

Balení	Obsah (ml)	Kartuš v bal. (ks)	Cena bez DPH (Kč/ks)
Kartuše	310	12	304

Univerzální těsnící hmota pro vzduchotěsná připojení parozábran Isover Vario® XtraSafe i Isover Vario® KM Duplex UV.

Isover TWIN UD

Průměr (mm)	Délka (mm)	Pro tloušťku izolace (mm)	Cena bez DPH (Kč/ks)
7,5	360	160	126
7,5	400	200	139
7,5	440	240	157
7,5	480	280-300	179
7,5	520	320	207

Vrutky určené k systému zateplení nad krovky Isover X-Tram. Jiné délky vrutů možno dodat po konzultaci s výrobcem.

Isover Vrut DBT

Průměr (mm)	Délka (mm)	Pro výšku TRAM (mm)	Balení (ks)	Cena bez DPH (Kč/ks)
8,0	180	100	50	24
8,0	200	120	50	28
8,0	220	140	50	33
8,0	240	160	50	36
8,0	280	200	50	47
8,0	320	240	50	58
8,0	360	280	50	70

Vrutky určené k systému zateplení pod krovky Isover Double Tram. Jiné délky na vyžádání. Dodání pouze na ucelená balení (50 ks).

Isover DF2

(Difúzní membrána)

Rozměry (mm)	Role (m ²)	Cena bez DPH (Kč/m ²)	Cena bez DPH (Kč/role)
50 000 × 1500	75	130	9 750

Kontaktní pojistná hydroizolace se samolepicím spojem, který zajišťuje větrotěsnost podélného přesahu. Je určena k ochraně šikmé střechy před vlhkostí. Lze použít v systémech šikmých střech deklarovaných v třídě těsnosti DHV 2-6. **Minimální sklon pro použití je 5°.**

Isover DF3

(Difúzní membrána)

Rozměry (mm)	Role (m ²)	Cena bez DPH (Kč/m ²)	Cena bez DPH (Kč/role)
50 000 × 1500	75	50	3 750

Kontaktní pojistná hydroizolace se samolepicím spojem, který zajišťuje větrotěsnost podélného přesahu. Je určena k ochraně šikmé střechy před vlhkostí. Lze použít v systémech šikmých střech deklarovaných v třídě těsnosti DHV 3-6 a jako větrozábranu do větrných fasád s obkladem bez spár. **Minimální sklon pro použití je 17°.**

SYSTÉMOVÉ SKLADBY ISOVER PRO ZATEPLOVÁNÍ ŠIKMÝCH STŘECH A STROPŮ

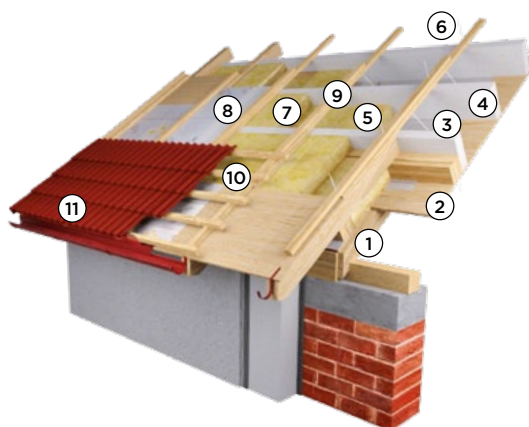


Isover X-Tram

Systémová skladba nadkrokevního zateplení šikmých střech

Skladba:

- 1 Nosná konstrukce krovu
- 2 Bednění
- 3 Parozábrana Isover Vario® KM Duplex UV nebo Isover Vario® XtraSafe
- 4 Hranoly Isover Tram (EPS nebo MW)
- 5 Výplňová minerální vata formát 600 × 1 200 mm (Isover Orsik, Isover Uni, Isover Multiplat 35 nebo Isover Multimax 30)
- 6 Kotvicí dvouzátivové konické vruty Isover TWIN UD
- 7 Doplnková tepelná izolace (např. Isover Uni)
- 8 Doplnková hydroizolace Isover DF2 nebo Isover DF3
- 9 Kontralatě 60/60 případně 2 × 40/60
- 10 Latě
- 11 Krytina



Isover
X-Tram

Systémovou skladbu Isover X-Tram dodáváme pouze jako komplet

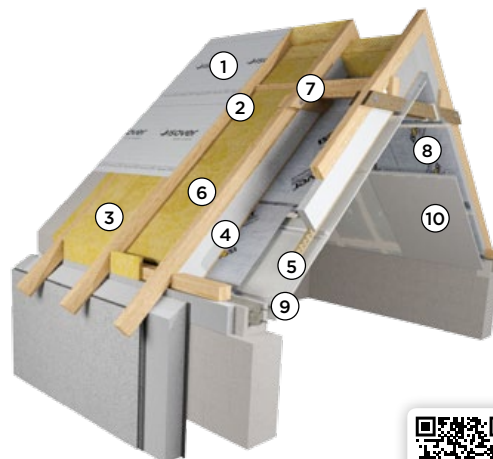
(k minerální izolaci a parozábraně dodáme příslušný počet EPS nebo MW trámků).

Isover Double Tram

Systémové podkrokevní zateplení

Skladba:

- 1 Doplnková hydroizolace Isover DF2 nebo Isover DF3
- 2 Nosná konstrukce krovu
- 3 Mezikrokevní izolace např. Isover Unirol Profi
- 4 Isover Tram (EPS nebo MW)
- 5 Konstruktivní prkno tl. min. 22 mm
- 6 Izolace mezi Tram např. Isover Unirol Profi
- 7 Kotvicí vrut Isover Vrut DBT
- 8 Parozábrana Isover Vario® XtraSafe
- 9 Konstruktivní rastr pro sádkartonový obklad
- 10 Sádkartonová deska Rigips Activ'Air



Isover
Double Tram

Systémová skladba minerální izolace, pěnového polystyrenu a systému vzduchtěsnosti Vario®.

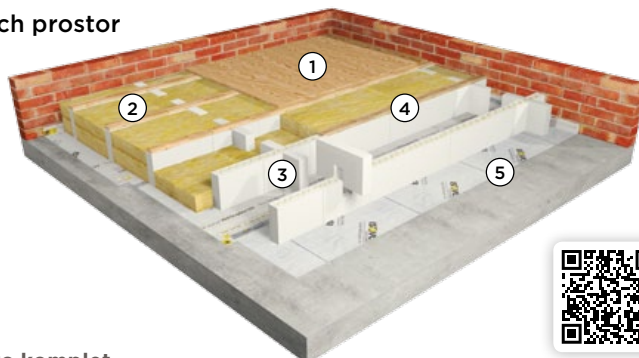
Tento systém umožňuje podkrokevní zateplení bez tepelných mostů splňující požadavky i pro pasivní domy a domy s téměř nulovou spotřebou energie.

Isover StepCross

Systémová skladba zateplení půd a trvale neobývaných prostor

Skladba:

- 1 Záklop z OSB desek 25 mm, případně z prken
- 2 Výplňová minerální vata formát 600 × 1 200 mm (Isover Orsik, Isover Uni)
- 3 Isover Tram EPS + Isover Kříž EPS [160–400 mm]
- 4 Montážní prkno [š. 100 mm]
- 5 Parozábrana Isover Vario® KM Duplex UV nebo Isover Vario® XtraSafe



Isover
StepCross

Systémovou skladbu Isover StepCross dodáváme pouze jako komplet

(k minerální izolaci a parozábraně dodáme příslušný počet EPS křížů a EPS trámků).



Isover Aku

SVT 960

Rozměry 1000 × 625 mm | $\lambda_D = 0,035$ (W·m⁻¹·K⁻¹)

Tloušťka (mm)	Balení (m ²)	Přepravní balení (m ³)	Paleta (m ²)	Balení na paletě (ks)	Tepelný odpor R ₀ (m ² ·K·W ⁻¹)	Cena bez DPH (Kč/m ²)
pro CW50 40	7,500	0,30	150,00	20	1,10	116
50	6,250	0,31	137,50	22	1,40	145
60	5,000	0,30	100,00	20	1,70	174
pro CW75 70	3,750	0,26	97,50	26	2,00	203
80	3,750	0,30	75,00	20	2,25	232
pro CW100 90	3,125	0,28	68,75	22	2,55	261
100	3,125	0,30	68,75	22	2,85	290

Materiál vhodný do protipožárních konstrukcí příček a podhledů s požadavkem na OH ≥ 40 kg·m⁻³. **Dodává se po ucelených paletách (balíky na paletě), za příplatek 200 Kč (za každou rozbalenou tloušťku-paletu) lze dodat i volné balíky - viz VOP.**

Isover Multiplat 35

SVT 7784

Rozměry 1200 × 625 mm | $\lambda_D = 0,035$ (W·m⁻¹·K⁻¹)

Tloušťka (mm)	Balení (m ²)	Přepravní balení (m ³)	Paleta (m ²)	Tepelný odpor R ₀ (m ² ·K·W ⁻¹)	Cena bez DPH (Kč/m ²)
40	15,00	0,21	300,00	1,10	90
60	12,00	0,21	240,00	1,70	135
80	9,00	0,21	180,00	2,25	180
100	7,50	0,21	150,00	2,85	225

Desky Isover Multiplat 35 jsou vhodné pro nezatížené izolace vnějších stěn (provětrávaných fasád pod obklad s vkládáním izolantu do kazet nebo do roštů), dále pro izolace příček, šikmých střech, stropů, podhledů a dalších lehkých sendvičových konstrukcí. Další dodávané tloušťky najdete v sekci Šikmé střechy a stropy na str. 2. **Dodává se po ucelených paletách (balíky na paletě), za příplatek 200 Kč (za každou rozbalenou tloušťku-paletu) lze dodat i volné balíky - viz VOP.**

Isover Orsik

SVT 246

Rozměry 1200 × 625 mm | $\lambda_D = 0,037$ (W·m⁻¹·K⁻¹)

Tloušťka (mm)	Balení (m ²)	Přepravní balení (m ³)	Paleta (m ²)	Balení na paletě (ks)	Tepelný odpor R ₀ (m ² ·K·W ⁻¹)	Cena bez DPH (Kč/m ²)
pro CW50 40	9,00	0,36	207,00	23	1,05	100
50	7,50	0,38	165,00	22	1,35	125
60	6,00	0,36	138,00	23	1,60	150
pro CW75 70	4,50	0,32	117,00	26	1,85	175
80	4,50	0,36	103,50	23	2,15	200
pro CW100 90	3,00	0,27	87,00	29	2,40	225

Materiál vhodný do protipožárních konstrukcí příček a podhledů s požadavkem na OH ≥ 30 kg·m⁻³. **Dodává se po ucelených paletách (balíky na paletě), za příplatek 200 Kč (za každou rozbalenou tloušťku-paletu) lze dodat i volné balíky - viz VOP.**

Při použití sádkokartonových profilů s roztečí 600 mm je pro snazší montáž vhodnější použití materiálu Isover Uni.

Isover Piano

SVT 961

Šířka pásu 625 mm | $\lambda_D = 0,037$ (W·m⁻¹·K⁻¹)

Tloušťka (mm)	Balení (m ²)	Přepravní balení (m ³)	Paleta (m ²)	Tepelný odpor R ₀ (m ² ·K·W ⁻¹)	Cena bez DPH (Kč/m ²)
TWIN 40	18,75	0,17	450	1,05	74
80	9,38	0,17	225	2,15	148
TWIN 50	15,00	0,17	360	1,35	93
100	7,50	0,17	180	2,70	185
TWIN 60	12,50	0,17	300	1,60	111
120	6,25	0,17	150	3,20	222

Materiál vhodný do akustických příček. **TWIN** - u takto označeného výrobku se jedná o 2 pásy shodné tloušťky navinuté na sobě (např. 2 × 50 mm), které lze po rozbalení jednoduše od sebe oddělit a použít každý zvlášť (50 mm), a nebo se od sebe pásy neoddelí a použijí se dohromady, čímž dostaneme dvojnásobnou tloušťku materiálu (100 mm). **Dodává se po ucelených paletách (1 pal = 24 rolí), za příplatek 200 Kč (za každou rozbalenou tloušťku-paletu) lze dodat i volné role - viz VOP.**

Isover Uni

SVT 243

Rozměry 1200 × 600 mm | $\lambda_D = 0,035$ (W·m⁻¹·K⁻¹)

Tloušťka (mm)	Balení (m ²)	Přepravní balení (m ³)	Paleta (m ²)	Balení na paletě (ks)	Tepelný odpor R ₀ (m ² ·K·W ⁻¹)	Cena bez DPH (Kč/m ²)
40	8,64	0,35	198,72	23	1,10	116
50	7,20	0,36	165,60	23	1,40	145
60	5,76	0,35	132,48	23	1,70	174
80	4,32	0,35	99,36	23	2,25	232
100	3,60	0,36	82,80	23	2,85	290
120	2,88	0,35	66,24	23	3,40	348
140	2,16	0,30	56,16	26	4,00	406
150	2,16	0,33	51,84	24	4,25	435
160	2,16	0,35	49,68	23	4,55	464
180	1,44	0,26	41,76	29	5,10	522
200	1,44	0,29	37,44	26	5,70	580

Dodává se po ucelených paletách (balíky na paletě), za příplatek 200 Kč (za každou rozbalenou tloušťku-paletu) lze dodat i volné balíky - viz VOP.



NOVINKA

Isover TF Profi S2 FASÁDNÍ DESKY S NÁSTRÍKEM

Rozměry 1000 × 600 mm | Pevnost v tahu TR 10 kPa

$\lambda_D = 0,035 (W \cdot m^{-1} \cdot K^{-1})$ | Pevnost v tlaku CS(10) 30 kPa

Tloušťka (mm)	Balení (m ²)	Přepravní balení (m ³)	Paleta (m ²)	Balení na paletě (ks)	Tepelný odpor R _D (m ² ·K·W ⁻¹)	Cena bez DPH (Kč/m ²)
80	1,80	0,144	36,00	20	2,25	552
100	1,80	0,180	28,80	16	2,85	690
120	1,80	0,216	25,20	14	3,40	828
140	1,20	0,168	21,60	18	4,00	938
160	1,20	0,192	19,20	16	4,55	1 072
180	1,20	0,216	16,80	14	5,10	1 206
200	0,60	0,120	15,60	26	5,70	1 320
220	0,60	0,132	13,20	22	6,25	1 452
240	0,60	0,144	12,00	20	6,85	1 584
260	0,60	0,156	12,00	20	7,40	1 690
280	0,60	0,168	10,80	18	8,00	1 820
300	0,60	0,180	9,60	16	8,55	1 950

Výrobek Isover TF Profi S2 bude k dispozici v průběhu roku 2025. O ZAHÁJENÍ PRODEJE VÁS BUDEME INFORMOVAT.

Fasádní minerální izolace s podélným vláknem. Desky jsou opatřeny oboustranným nástříkem pro rychlejší a snazší montáž a úsporu času a nákladů. Dodává se po ucelených paletách, za příplatek 200 Kč (za každou rozbalenou tloušťku-paletu) lze dodat i volné balíky - viz VOP.

Isover TF Prim

NOVINKA

Rozměry 1000 × 600 mm | Pevnost v tahu TR 10 kPa

$\lambda_D = 0,035 (W \cdot m^{-1} \cdot K^{-1})$ | Pevnost v tlaku CS(10) 20 kPa

Tloušťka (mm)	Balení (m ²)	Přepravní balení (m ³)	Paleta (m ²)	Balení na paletě (ks)	Tepelný odpor R _D (m ² ·K·W ⁻¹)	Cena bez DPH (Kč/m ²)
80	1,80	0,144	36,00	20	2,25	488
100	1,80	0,180	28,80	16	2,85	610
120	1,80	0,216	25,20	14	3,40	732
140	1,20	0,168	21,60	18	4,00	854
150	1,20	0,180	21,60	18	4,25	915
160	1,20	0,192	19,20	16	4,55	976
180	1,20	0,216	16,80	14	5,10	1 098
200	1,20	0,240	14,40	12	5,70	1 220
220	0,60	0,132	13,20	22	6,25	1 342
240	0,60	0,144	12,00	20	6,85	1 464
260	0,60	0,156	12,00	20	7,40	1 586
280	0,60	0,168	10,80	18	8,00	1 708
300	0,60	0,180	9,60	16	8,55	1 830

Fasádní minerální izolace s podélným vláknem. Na vyžádání lze dodat až do tloušťky 350 mm. Dodává se po ucelených paletách, za příplatek 200 Kč (za každou rozbalenou tloušťku - paletu) lze dodat i volné balíky - viz VOP.

Isover TF

SVT 7864

Rozměry 1000 × 600 mm | Pevnost v tahu TR 15 kPa

$\lambda_D = 0,038 (W \cdot m^{-1} \cdot K^{-1})$

Tloušťka (mm)	Balení (m ²)	Přepravní balení (m ³)	Paleta (m ²)	Balení na paletě (ks)	Tepelný odpor R _D (m ² ·K·W ⁻¹)	Cena bez DPH (Kč/m ²)
20	6,00	0,120	132,00	22	0,50	146
30	4,20	0,126	100,80	24	0,75	219
50	3,00	0,150	60,00	20	1,30	365
60	2,40	0,144	48,00	20	1,55	438
80	1,80	0,144	36,00	20	2,10	584
100	1,20	0,120	28,80	24	2,60	730
120	1,20	0,144	24,00	20	3,15	876
140	1,20	0,168	21,60	18	3,65	1 022
150	1,20	0,180	19,20	16	3,90	1 095
160	1,20	0,192	19,20	16	4,20	1 168
180	0,60	0,108	16,80	28	4,70	1 314
200	0,60	0,120	15,60	26	5,25	1 460
220	0,60	0,132	13,20	22	5,75	1 606
240	0,60	0,144	12,00	20	6,30	1 752
260	0,60	0,156	12,00	20	6,80	1 898

Fasádní minerální izolace s podélným vláknem. Po konzultaci s výrobcem lze dodat i v jiných tloušťkách. Tloušťky 20-60 mm jsou určeny pro izolaci ostění. Dodává se po ucelených paletách, za příplatek 200 Kč (za každou rozbalenou tloušťku-paletu) lze dodat i volné balíky - viz VOP.

KAMENNÁ VLNA

Podmínky dodání nutno konzultovat se zákaznickým servisem.

Isover TF Profi

SVT 431

Rozměry 1000 × 600 mm | Pevnost v tahu TR 10 kPa

$\lambda_D = 0,035 (W \cdot m^{-1} \cdot K^{-1})$ | Pevnost v tlaku CS(10) 30 kPa

Tloušťka (mm)	Balení (m ²)	Přepravní balení (m ³)	Paleta (m ²)	Balení na paletě (ks)	Tepelný odpor R _D (m ² ·K·W ⁻¹)	Cena bez DPH (Kč/m ²)
30	4,20	0,126	100,80	24	0,85	216
40	3,60	0,144	72,00	20	1,10	288
50	3,00	0,150	60,00	20	1,40	350
60	3,00	0,180	48,00	16	1,70	420
80	1,80	0,144	36,00	20	2,25	504
100	1,80	0,180	28,80	16	2,85	630
120	1,80	0,216	25,20	14	3,40	756
140	1,20	0,168	21,60	18	4,00	882
150	1,20	0,180	21,60	18	4,25	945
160	1,20	0,192	19,20	16	4,55	1 008
180	1,20	0,216	16,80	14	5,10	1 134
200	0,60	0,120	15,60	26	5,70	1 260
220	0,60	0,132	13,20	22	6,25	1 386
240	0,60	0,144	12,00	20	6,85	1 512
260	0,60	0,156	12,00	20	7,40	1 638
280	0,60	0,168	10,80	18	8,00	1 764
300	0,60	0,180	9,60	16	8,55	1 890
320	0,60	0,192	9,60	16	9,10	2 016
340	0,60	0,204	9,60	16	9,70	2 142
350	0,60	0,210	8,40	14	10,00	2 205

Fasádní minerální izolace s podélným vláknem. Dodává se po ucelených paletách, za příplatek 200 Kč (za každou rozbalenou tloušťku - paletu) lze dodat i volné balíky - viz VOP.

Isover NF 333

SVT 244

Rozměry 1200 × 333 mm | Pevnost v tahu TR 80 kPa

$\lambda_D = 0,040 (W \cdot m^{-1} \cdot K^{-1})$

Tloušťka (mm)	Balení (m ²)	Přepravní balení (m ³)	Paleta (m ²)	Balení na paletě (ks)	Tepelný odpor R _D (m ² ·K·W ⁻¹)	Cena bez DPH (Kč/m ²)
30	8,00	0,24	95,99	12	0,75	186
40	6,00	0,24	71,99	12	1,00	248
50	4,80	0,24	57,59	12	1,25	310
60	3,20	0,19	48,00	15	1,50	372
80	2,40	0,19	36,00	15	2,00	496
100	2,40	0,24	28,80	12	2,50	620
120	1,60	0,19	24,00	15	3,00	744
140	1,20	0,17	21,60	18	3,50	868
150	1,60	0,24	19,20	12	3,75	930
160	1,20	0,19	18,00	15	4,00	992
180	1,20	0,22	18,00	15	4,50	1 116
200	1,20	0,24	14,40	12	5,00	1 240
220	0,80	0,18	14,40	18	5,50	1 364
240	0,80	0,19	12,00	15	6,00	1 488
260	0,80	0,21	12,00	15	6,50	1 612
280	0,40	0,11	10,80	27	7,00	1 736
300	0,80	0,24	9,60	12	7,50	1 860

Fasádní minerální izolace s kolmým vláknem. Dodává se na dřevěných paletách (balíky na paletě) s EPS proklady uprostřed, za příplatek 200 Kč (za každou rozbalenou tloušťku-paletu) lze dodat i volné balíky - viz VOP.

Fasádní minerální zátky

Rozměry 65 × 15 mm • 70 × 15 mm | $\lambda_D = 0,035 (W \cdot m^{-1} \cdot K^{-1})$

Průměr (mm)	Tloušťka (mm)	Balení (ks/krabice)	Cena bez DPH (Kč/ks)
65	15	200	5,00
70	15	200	5,60

Fasádní minerální zátky se používají při zápuštné montáži hmoždinek, aby tím přerušily tepelný a akustický most hmoždinky. Dodání pouze po ucelených krabicích.

Ochranná síť na lešení

Rozměry (m)	Hmotnost (g/m ²)	Cena bez DPH (Kč/ks)
14 × 2,6	100	1 410

KONTAKTNÍ ZATEPLENÍ STROPU



Isover Top V

SVT 8804

Rozměry 1000 × 333 mm | Pevnost v tahu TR 30 kPa
 $\lambda_D = 0,040 \text{ (W}\cdot\text{m}^{-1}\cdot\text{K}^{-1}\text{)}$ | Zkosené hrany

Tloušťka (mm)	Balení (m ²)	Přepravní balení (m ³)	Paleta (m ²)	Balení na paletě (ks)	Tepelný odpor R ₀ (m ² ·K·W ⁻¹)	Cena bez DPH (Kč/m ²)
50	4,00	0,20	64,00	16	1,25	375
60	2,66	0,16	53,20	20	1,50	450
80	2,00	0,16	40,00	20	2,00	600
100	2,00	0,20	32,00	16	2,50	750
120	1,33	0,16	26,60	20	3,00	900
140	1,00	0,14	24,00	24	3,50	1 050
150	1,33	0,20	21,28	16	3,75	1 125
160	1,00	0,16	20,00	20	4,00	1 200
180	1,00	0,18	20,00	20	4,50	1 350
200	1,00	0,20	16,00	16	5,00	1 500

Fasádní minerální izolace s kolmým vláknem se zkosenými hranami po obvodě na lícové straně desky, určená na izolaci vnitřních stropů a stěn. Dodává se na paletách (balíky na paletě) s možností doložení volnými balíky.

Isover Stropmax 31

Rozměry 1200 × 600 mm | $\lambda_D = 0,031 \text{ (W}\cdot\text{m}^{-1}\cdot\text{K}^{-1}\text{)}$

Tloušťka (mm)	Balení (m ²)	Přepravní balení (m ³)	Paleta (m ²)	Balení na paletě (ks)	Tepelný odpor R ₀ (m ² ·K·W ⁻¹)	Cena bez DPH (Kč/m ²)
50	8,64	0,43	103,68	12	1,60	313
80	5,04	0,40	60,48	12	2,55	492
100	4,32	0,43	51,84	12	3,20	610
120	3,60	0,43	43,20	12	3,85	726
150	2,88	0,43	34,56	12	4,80	900

Desky ze skelné vlny s polepem bílým, skelným vláknem pro akustickou a tepelnou izolaci stropů garáží, technických místností nebo průmyslových objektů. Výrobek splňující náročné tepelněizolační a akustické požadavky bez nutnosti další povrchové úpravy. Dodává se na paletách, na vyžádání lze dodat i volné balíky.

Isover Top V Final

Rozměry 1200 × 333 mm | Pevnost v tahu TR 30 kPa
 $\lambda_D = 0,040 \text{ (W}\cdot\text{m}^{-1}\cdot\text{K}^{-1}\text{)}$ | Zkosené hrany + nástřík (bílá nebo šedá)*

Tloušťka (mm)	Paleta (ks)	Přepravní balení (m ³)	Paleta (m ²)	Tepelný odpor R ₀ (m ² ·K·W ⁻¹)	Cena bez DPH (Kč/m ²)
50	120	2,400	48	1,25	385
60	99	2,376	39,6	1,50	462
80	75	2,400	30	2,00	616
100	60	2,400	24	2,50	770
120	48	2,304	19,2	3,00	924
140	42	2,352	16,8	3,50	1 078
150	39	2,340	15,6	3,75	1 155
160	36	2,304	14,4	4,00	1 232
180	33	2,376	13,2	4,50	1 386
200	30	2,400	12	5,00	1 540

Fasádní minerální izolace s kolmým vláknem s nástříkem a se zkosenými hranami po obvodě na lícové straně desky, určená na izolaci vnitřních stropů a stěn. Dodává se na paletách (volné desky na paletě). Materiál je nutné skladovat v zastřešeném prostoru.

*Bílá - RAL 9010 nebo betonově šedá - RAL 7032.

Vozi se samostatně (nelze kombinovat s jinými výrobky). Cena dopravy 1 500 Kč/paleta, od 5 palet zdarma.

VĚTRANÉ FASÁDY



Isover Topsisil

SVT 7089

Rozměry 1200 × 600 mm | $\lambda_D = 0,033 \text{ (W}\cdot\text{m}^{-1}\cdot\text{K}^{-1}\text{)}$

Tloušťka (mm)	Balení (m ²)	Přepravní balení (m ³)	Paleta (m ²)	Balení na paletě (ks)	Tepelný odpor R ₀ (m ² ·K·W ⁻¹)	Cena bez DPH (Kč/m ²)
40	8,64	0,35	198,72	23	1,20	156
50	7,20	0,36	165,60	23	1,50	195
60	5,76	0,35	132,48	23	1,80	234
80	4,32	0,35	99,36	23	2,40	312
100	3,60	0,36	82,80	23	3,00	390
120	2,88	0,35	66,24	23	3,60	468
140	2,16	0,30	56,16	26	4,20	546
160	2,16	0,35	49,68	23	4,85	624

Desky z kamenné vlny s univerzálním použitím. Vhodné také jako akustická izolace a do protipožárních konstrukcí s požadavkem na OH ≥ 60 kg·m⁻³. Zvláště energeticky úsporný typ izolace $\lambda_D = 0,033 \text{ W}\cdot\text{m}^{-1}\cdot\text{K}^{-1}$. Dodává se po ucelených paletách (balíky na paletě), za příplatek 200 Kč (za každou rozbalenou tloušťku-paletu) lze dodat i volné balíky - viz VOP.

Isover Topsisil NT

Rozměry:

1200 × 600 mm | $\lambda_D = 0,033 \text{ (W}\cdot\text{m}^{-1}\cdot\text{K}^{-1}\text{)}$

Desky z kamenné vlny s jednostrannou povrchovou úpravou černou netkanou sklotextilií. Vhodné také jako akustická izolace a do protipožárních konstrukcí s požadavkem na OH ≥ 60 kg·m⁻³. Zvláště energeticky úsporný typ izolace $\lambda_D = 0,033 \text{ W}\cdot\text{m}^{-1}\cdot\text{K}^{-1}$. Volné desky na paletě, ostřečováno PE fólií. Dodává se po ucelených paletách. Materiál na vyžádání po dohodě s výrobcem v různých tloušťkách.

Isover Uni

SVT 243

Rozměry 1200 × 600 mm | $\lambda_D = 0,035 \text{ (W}\cdot\text{m}^{-1}\cdot\text{K}^{-1}\text{)}$

Tloušťka (mm)	Balení (m ²)	Přepravní balení (m ³)	Paleta (m ²)	Balení na paletě (ks)	Tepelný odpor R ₀ (m ² ·K·W ⁻¹)	Cena bez DPH (Kč/m ²)
40	8,64	0,35	198,72	23	1,10	116
50	7,20	0,36	165,60	23	1,40	145
60	5,76	0,35	132,48	23	1,70	174
80	4,32	0,35	99,36	23	2,25	232
100	3,60	0,36	82,80	23	2,85	290
120	2,88	0,35	66,24	23	3,40	348
140	2,16	0,30	56,16	26	4,00	406
150	2,16	0,33	51,84	24	4,25	435
160	2,16	0,35	49,68	23	4,55	464
180	1,44	0,26	41,76	29	5,10	522
200	1,44	0,29	37,44	26	5,70	580

Materiál vhodný i do protipožárních konstrukcí s požadavkem na OH ≥ 40 kg·m⁻³. Dodává se po ucelených paletách (balíky na paletě), za příplatek 200 Kč (za každou rozbalenou tloušťku-paletu) lze dodat i volné balíky - viz VOP.

Podmínky dodání nutno konzultovat se zákaznickým servisem.

SKELNÁ VLNA

KAMENNÁ VLNA



Isover Fassil

SVT 429

Rozměry 1200 × 600 mm | $\lambda_D = 0,034 (W \cdot m^{-1} \cdot K^{-1})$

Tloušťka (mm)	Balení (m ²)	Přepravní balení (m ³)	Paleta (m ²)	Balení na paletě (ks)	Tepelný odpor R _D (m ² ·K·W ⁻¹)	Cena bez DPH (Kč/m ²)
30	10,80	0,35	108,00	10	0,85	108
40	8,64	0,35	198,72	23	1,15	144
50	7,20	0,36	165,60	23	1,45	180
60	5,76	0,35	132,48	23	1,75	216
80	4,32	0,35	99,36	23	2,35	288
100	3,60	0,36	82,80	23	2,90	360
120	2,88	0,35	66,24	23	3,50	432
140	2,16	0,30	56,16	26	4,10	504
160	2,16	0,35	49,68	23	4,70	576
180	1,44	0,26	41,76	29	5,25	648
200	1,44	0,29	37,44	26	5,85	720

Desky z kamenné vlny s univerzálním použitím. Vhodné také jako akustická izolace a do protipožárních konstrukcí s požadavkem na OH ≥ 50 kg/m³. **Dodává se po ucelených paletách (balíky na paletě), za příplatek 200 Kč (za každou rozbalenou tloušťku-paletu) lze dodat i volné balíky - viz VOP.**

Rozměr 1200 × 610 mm s drážkou do systému Isover Cladisol

Tloušťka (mm)	Balení (m ²)	Přepravní balení (m ³)	Tepelný odpor R _D (m ² ·K·W ⁻¹)	Cena bez DPH (Kč/m ²)
80	39,528	3,16	2,35	320
160	16,840	2,69	4,70	640

Desky z kamenné vlny s univerzálním použitím. Vhodné také jako akustická izolace a do protipožárních konstrukcí s požadavkem na OH ≥ 50 kg/m³. **Dodává se po ucelených paletách.**

Isover Fassil NT

SVT 1878

Rozměry: 1200 × 1000 mm (tl. 50)

1200 × 600 mm (tl. 60-200) | $\lambda_D = 0,034 (W \cdot m^{-1} \cdot K^{-1})$

Tloušťka (mm)	Paleta (m ²)	Paleta (m ³)	Tepelný odpor R _D (m ² ·K·W ⁻¹)	Cena bez DPH (Kč/m ²)
50	50,40	2,520	1,45	345

Desky z kamenné vlny s jednostrannou povrchovou úpravou černou netkanou sklotextilií. Vhodné do větraných fasád a na izolaci vnitřních stropů a stěn. Volné desky na paletě, ostřečováno PE fólií. Dodává se po ucelených paletách. Materiál na vyžádání po dohodě s výrobcem v různých tloušťkách.

Isover UV Fasádní páska

Šířka pásky (mm)	Pásek v bal. (ks)	bm v roli	Cena bez DPH za roli (Kč)	Cena bez DPH (Kč/bm)
75	8	25	1250	50

Černá jednostranně lepicí páska s vysokou odolností proti UV záření a výbornými lepicími vlastnostmi. Vhodná na přelepování spojů desek kaširovaných černou netkanou sklotextilií. Použitelná také ve venkovním prostředí.

Isover Woodsil

SVT 4999

Rozměry 1200 × 580 mm | $\lambda_D = 0,035 (W \cdot m^{-1} \cdot K^{-1})$

Tloušťka (mm)	Balení (m ²)	Přepravní balení (m ³)	Paleta (m ²)	Balení na paletě (ks)	Tepelný odpor R _D (m ² ·K·W ⁻¹)	Cena bez DPH (Kč/m ²)
60	5,568	0,33	128,064	23	1,70	162
80	4,176	0,33	96,048	23	2,25	216
100	3,480	0,35	80,040	23	2,85	270
120	2,784	0,33	64,032	23	3,40	324
140	2,088	0,29	54,288	26	4,00	378
160	2,088	0,33	48,024	23	4,55	432
180	1,392	0,25	40,368	29	5,10	486

Desky z kamenné vlny pro izolace dřevostavby a prefabrikovaných konstrukcí. Šířka 580 mm je optimalizovaný rozměr do konstrukcí s dřevěnými rošty s profilem 60 mm v osové vzdálenosti 625 mm zaklopenými OSB či SDK deskami šíře 1250 mm. Po konzultaci s výrobcem lze dodat i v rozměru 600 × 1200 mm. **Dodává se po ucelených paletách (balíky na paletě), za příplatek 200 Kč (za každou rozbalenou tloušťku-paletu) lze dodat i volné balíky - viz VOP.**

Isover Panel Płyta Plus (Isover Multiplat 34 NT)

SVT 8805

Rozměry 1200 × 600 mm | $\lambda_D = 0,034 (W \cdot m^{-1} \cdot K^{-1})$

Tloušťka (mm)	Balení (m ²)	Přepravní balení (m ³)	Paleta (m ²)	Tepelný odpor R _D (m ² ·K·W ⁻¹)	Cena bez DPH (Kč/m ²)
100	7,20	0,21	144,00	2,90	346
120	5,76	0,21	115,20	3,50	409
140	4,32	0,21	86,40	4,10	464
160	4,32	0,21	86,40	4,70	512
180	2,88	0,21	57,60	5,25	593
200	2,88	0,21	57,60	5,85	648

Desky ze skelné vlny s polepem černou netkanou textilií do vnějších stěn, provětrávaných a předvěšených fasádních systémů. Dodává se po ucelených paletách (1 pal = 20 balíků).

Isover Multiplat 35

SVT 7784

Rozměry:

1200 × 625 mm (tl. 40-100) | $\lambda_D = 0,035 (W \cdot m^{-1} \cdot K^{-1})$

1200 × 600 mm (tl. 120-160)

Dodávané tloušťky a další data k výrobku najdete na str. 2.

Isover Multimax 30

SVT 955

Rozměry 1200 × 600 mm | $\lambda_D = 0,030 (W \cdot m^{-1} \cdot K^{-1})$

Dodávané tloušťky a další data k výrobku najdete na str. 2.

Isover Multimax 30 PRO

Šířka pásu 1200 mm | $\lambda_D = 0,030 (W \cdot m^{-1} \cdot K^{-1})$

Dodávané tloušťky a další data k výrobku najdete na str. 2.

NOVINKA



Isover Cladisol

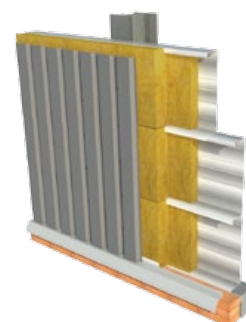
Kazetová systémová stěna

- Systémové řešení zejména pro montované halové objekty.
- Zateplení lehkých stěnových konstrukcí s nosnými ocelovými kazetami profilu C.
- S Isover Fassil tepelná izolace bez výrazných tepelných, akustických a požárních mostů.



Více o systému Isover Cladisol

www.isovert.cz/blog/system-isovert-cladisol-rychle-ekonomicky-oplasteni-halovych-objektu





Isover N

SVT 430

Rozměry 1200 × 600 mm | $\lambda_p = 0,035 \text{ (W}\cdot\text{m}^{-1}\cdot\text{K}^{-1}\text{)}$

Tloušťka (mm)	Balení (m ²)	Přepravní balení (m ³)	Paleta (m ²)	Balení na paletě (ks)	Dynamická tuhost MN·m ⁻³	Tepelný odpor R ₀ (m ² ·K·W ⁻¹)	Cena bez DPH (Kč/m ²)
20	11,52	0,23	161,28	14	26	0,55	132
25	8,64	0,22	138,24	16	23	0,70	165
30	7,20	0,22	115,20	16	19	0,85	198
40	5,76	0,23	80,64	14	10	1,10	264
50	4,32	0,22	69,12	16	8	1,40	330

Izolace do těžkých plovoucích podlah s užitným zatížením do 2 kN·m⁻². Úroveň stlačitelnosti CP5 (≤ 5 mm). Vyšší tloušťky je možno dodat po domluvě s výrobcem. **Dodává se po ucelených paletách (balíky na paletě), za příplatek 200 Kč (za každou rozbalenou tloušťku-paletu) lze dodat i volné balíky - viz VOP.**

Isover N/PP

Délka 1000 mm | $\lambda_p = 0,035 \text{ (W}\cdot\text{m}^{-1}\cdot\text{K}^{-1}\text{)}$

Výška (mm)	Tloušťka (mm)	Balení (ks)	Cena bez DPH (Kč/bm)
50	15	20	43
100	15	20	51

Podlahové pásy sloužící jako předěl akustického mostu ve spojení stěny s podlahou.

Isover TDPT

SVT 963

Rozměry 1200 × 600 mm | $\lambda_p = 0,033 \text{ (W}\cdot\text{m}^{-1}\cdot\text{K}^{-1}\text{)}$

Tloušťka (mm)	Balení (m ²)	Přepravní balení (m ³)	Paleta (m ²)	Dynamická tuhost MN·m ⁻³	Tepelný odpor R ₀ (m ² ·K·W ⁻¹)	Cena bez DPH (Kč/m ²)
15	11,52	0,17	230,40	16	0,45	233
20	8,64	0,17	172,80	14	0,60	310
30	5,76	0,17	115,20	10	0,90	465
35	5,04	0,18	100,80	9	1,05	543
50	3,60	0,18	72,00	8	1,50	775

Skelná izolace do lehkých a těžkých plovoucích podlah s užitným zatížením do 5 kN·m⁻². Úroveň stlačitelnosti CP2 (≤ 2 mm). Dodává se na paletách (1 pal = 20 balíků). Na vyžádání lze dodat i volné balíky.

Isover T-N

SVT 943

Rozměry 1200 × 600 mm | $\lambda_p = 0,036 \text{ (W}\cdot\text{m}^{-1}\cdot\text{K}^{-1}\text{)}$

Tloušťka (mm)	Balení (m ²)	Přepravní balení (m ³)	Paleta (m ²)	Balení na paletě (ks)	Dynamická tuhost MN·m ⁻³	Tepelný odpor R ₀ (m ² ·K·W ⁻¹)	Cena bez DPH (Kč/m ²)
25	5,76	0,14	69,12	12	25	0,65	215
30	5,04	0,15	60,48	12	21	0,80	258
40	4,32	0,17	43,20	10	20	1,10	344
50	2,88	0,14	34,56	12	15	1,35	430

Izolace do těžkých betonových a anhydritových plovoucích podlah s vyšším namáháním - užitné zatížení do 4 kN·m⁻². Úroveň stlačitelnosti CP3 (≤ 3 mm). **Dodává se po ucelených paletách (balíky na paletě), za příplatek 200 Kč (za každou rozbalenou tloušťku-paletu) lze dodat i volné balíky - viz VOP.**

Isover T-P

SVT 944

Rozměry 1200 × 600 mm | $\lambda_p = 0,037 \text{ (W}\cdot\text{m}^{-1}\cdot\text{K}^{-1}\text{)}$

Tloušťka (mm)	Balení (m ²)	Přepravní balení (m ³)	Paleta (m ²)	Balení na paletě (ks)	Dynamická tuhost MN·m ⁻³	Tepelný odpor R ₀ (m ² ·K·W ⁻¹)	Cena bez DPH (Kč/m ²)
20	7,20	0,14	86,40	12	31	0,50	192
25	5,76	0,14	69,12	12	27	0,65	240
30	5,04	0,15	60,48	12	26	0,80	288
40	4,32	0,17	43,20	10	21	1,05	384
50	2,88	0,14	34,56	12	21	1,35	480

Izolace (přesné-broušené desky) do lehkých (suchých) a těžkých plovoucích podlah s užitným zatížením do 5 kN·m⁻². Úroveň stlačitelnosti CP2 (≤ 2 mm). **Dodává se po ucelených paletách (balíky na paletě), za příplatek 200 Kč (za každou rozbalenou tloušťku-paletu) lze dodat i volné balíky - viz VOP.**

Isover StepCross

Systémová skladba zateplení půd a trvale neobývaných prostor



Montážní návod
Zateplení podlahy půdy systémem Isover StepCross
www.isovert.cz/montazni-navody/zatepleni-podlahy-pudy-systemem-isover-stepcross



Demontáž systému
Isover StepCross
www.isovert.cz/montazni-navody/demontaz-systemu-isover-stepcross



Podmínky dodání nutno konzultovat se zákaznickým servisem.

SKELNÁ VLNA

KAMENNÁ VLNA



Výrobky do plochých střech spadají do kategorie nestandardních výrobků - výroba na zakázku.
Dodací podmínky výrobků do plochých střech včetně způsobu vykládky nutno vždy konzultovat s výrobcem.

Isover TOP ROOF

Rozměry 2000 × 1200 mm • 2000 × 360 mm

	Isover TOP ROOF 60M-70		Isover TOP ROOF 60M-50		Isover TOP ROOF 60M-30	
	2×CS(10)70kPa		CS(10)70+50kPa		CS(10)70+30kPa	
Tloušťka (mm)	Tepelný odpor R_D ($m^2 \cdot K \cdot W^{-1}$)	Cena bez DPH ($Kč/m^2$)	Tepelný odpor R_D ($m^2 \cdot K \cdot W^{-1}$)	Cena bez DPH ($Kč/m^2$)	Tepelný odpor R_D ($m^2 \cdot K \cdot W^{-1}$)	Cena bez DPH ($Kč/m^2$)
160	4,00	1 113	4,05	1 052	4,10	1 010
180	4,45	1 251	4,50	1 175	4,60	1 128
200	4,95	1 389	5,00	1 303	5,10	1 245
210	5,15	1 458	5,25	1 366	5,35	1 304
220	5,40	1 527	5,50	1 429	5,60	1 363
230	5,65	1 597	5,75	1 491	5,85	1 421
240	5,90	1 666	6,00	1 554	6,10	1 480
260	6,35	1 804	6,45	1 680	6,60	1 598
320	7,80	2 218	7,95	2 057	8,10	1 715
360	8,75	2 494	8,90	2 308	9,10	1 832
420	10,15	2 908	10,40	2 685	10,60	2 537

Isover TOP ROOF 60M-70, 50, 30 - je nová generace systémů MW izolantů pro tepelněizolačního souvrství plochých střech z kolmo orientovaných minerálních vláken s vysokým pružinovým efektem ve spodní vrstvě a vysokopevnostní vrchní vrstvou z výrobků s podélným vláknem. Vyrobitelné v tloušťkách od 16 cm do 42 cm (po 1 cm). Dodává se pouze po ucelených paletách, zabaleno v PE fólii. Bližší informace o balení jsou dostupné v TL jednotlivých materiálů.

SG COMBI ROOF

Rozměry 2500 × 1000 mm • 1250 × 1000 mm

	SG COMBI ROOF 30M (E100)		SG COMBI ROOF 30M-i (E100/E150)		SG COMBI ROOF 15M-i	
Tloušťka (mm)	Tepelný odpor R_D ($m^2 \cdot K \cdot W^{-1}$)	Cena bez DPH ($Kč/m^2$)	Tepelný odpor R_D ($m^2 \cdot K \cdot W^{-1}$)	Cena bez DPH ($Kč/m^2$)	Tepelný odpor R_D ($m^2 \cdot K \cdot W^{-1}$)	Cena bez DPH ($Kč/m^2$)
140	3,80	696	3,94	750	3,75	643
160	4,35	768	4,51	840	4,25	717
180	4,90	840	5,02	984	4,75	791
200	5,45	912	5,56	876	5,25	865
220	5,95	984	6,10	1 056	5,80	939
240	6,50	1 056	6,64	1 128	6,30	1 014
260	7,05	1 128	7,18	1 200	6,80	1 088
280	7,60	1 200	7,72	1 272	7,30	1 162
300	8,15	1 272	8,26	1 344	7,85	1 236

SG COMBI ROOF je kombinovaný izolant pro lehké střešní pláště s požární odolností REI30 složený ze vzájemně překrývajících se desek minerální izolace (MW) a pěnového polystyrenu (EPS 100, nebo EPS 150, případně jejich kombinace). Tloušťka minerální izolace je 2 × 40 mm. Ostatní tloušťky systému SG COMBI ROOF na vyžádání. Kombinovaný izolant EPS+MW se využívá také v systému PROTECTROOF®. Dodává se na paletách v násobku po 36 m², zabaleno v PE fólii. Bližší informace o balení jsou dostupné v TL jednotlivých materiálů.



Více o plochých střechách

www.isover.cz/aplikace/zatepleni-ploche-strechy



Isover XH (eXtra Hard)

Rozměry 2000 × 1200 mm

PL(5) - 1000 N SVT 10391
CS (10) 100 kPa
 $\lambda_0 = 0,039 (W \cdot m^{-1} \cdot K^{-1})$

Tloušťka (mm)	Balení (m ²)	Přepravní balení (m ³)	Tepelný odpor R _D (m ² ·K·W ⁻¹)	Cena bez DPH (Kč/m ²)
50	60,00	3,00	1,25	390 NOVÉ
60	50,40	3,02	1,50	486
80	38,40	3,07	2,05	648
100	31,20	3,12	2,55	810

Materiál vhodný jako vrchní vrstva tepelněizolačního souvrství plochých střech s nejvyššími požadavky na zatížení tlakem a častou pochůzností. Dodává se pouze po ucelených paletách 2000 × 1200 mm, zabaleno v PE fólii. Další tloušťky nutné konzultovat s výrobcem.

Isover S

Rozměry 2000 × 1200 mm

SVT 945
CS (10) 70 kPa
 $\lambda_0 = 0,037 (W \cdot m^{-1} \cdot K^{-1})$ (30–80 mm)
 $\lambda_0 = 0,039 (W \cdot m^{-1} \cdot K^{-1})$

Tloušťka (mm)	Balení (m ²)	Přepravní balení (m ³)	Tepelný odpor R _D (m ² ·K·W ⁻¹)	Cena bez DPH (Kč/m ²)
30	100,8	3,02	0,80	213
40	72,0	2,88	1,05	284
50	60,0	3,00	1,35	355
60	50,4	3,02	1,60	426
70	43,2	3,02	1,85	497
80	38,4	3,07	2,15	568
100	31,2	3,12	2,55	710
120	26,4	3,17	3,05	852
140	21,6	3,02	3,55	994
160	19,2	3,07	4,10	1136

Materiál vhodný jako vrchní vrstva tepelněizolačního souvrství plochých střech s vysokými požadavky na mechanickou pevnost. Dodává se pouze po ucelených paletách 2000 × 1200 mm, zabaleno v PE fólii.

Isover S-i

Rozměry 2000 × 1200 mm

CS (10) 60 kPa
 $\lambda_0 = 0,037 (W \cdot m^{-1} \cdot K^{-1})$ (30–80 mm)
 $\lambda_0 = 0,039 (W \cdot m^{-1} \cdot K^{-1})$ (tl. od 100 mm)

Materiál na vyžádání po dohodě s výrobcem.

Materiál vhodný jako vrchní vrstva tepelněizolačního souvrství plochých střech s vysokými požadavky na mechanickou pevnost. Dodává se pouze po ucelených paletách 2000 × 1200 mm, zabaleno v PE fólii.

Isover LAM 70

Rozměry 2000 × 360 (400) mm

CS (10) 70 kPa SVT 8809
 $\lambda_0 = 0,042 (W \cdot m^{-1} \cdot K^{-1})$

Materiál na vyžádání po dohodě s výrobcem.

Nová generace systémů MW izolantů pro tepelně izolačního souvrství plochých střech z kolmo orientovaných minerálních vláken s vysokým pružinovým efektem ve spodní vrstvě a vysokopevnostní vrchní vrstvou z výrobků s podélným vláknem. Vyrobitelné v tloušťkách od 10 cm do 42 cm (po 1 cm). Dodává se na paletách, zabaleno v PE fólii.

Isover AK Atikový klín

Tloušťka (mm)	Délka (mm)	Balení (bm)	Cena bez DPH (Kč/bm)
50 / 50	1000	48	84
80 / 80	1000	12	103
100 / 100	1000	12	117

Isover R

Rozměry 2000 × 1200 mm

CS (10) 30 kPa SVT 949
 $\lambda_0 = 0,036 (W \cdot m^{-1} \cdot K^{-1})$

Tloušťka (mm)	Balení (m ²)	Přepravní balení (m ³)	Tepelný odpor R _D (m ² ·K·W ⁻¹)	Cena bez DPH (Kč/m ²)
60	50,4	3,02	1,65	342
80	38,4	3,07	2,20	456
100	31,2	3,12	2,75	570
120	26,4	3,17	3,30	684
140	21,6	3,02	3,85	798
160	19,2	3,07	4,40	912

Materiál vhodný pro podkladní vrstvy tepelněizolačního souvrství plochých střech. Dodává se pouze po ucelených paletách 2000 × 1200 mm, zabaleno v PE fólii. Další tloušťky nutné konzultovat s výrobcem.

Isover T

Rozměry 2000 × 1200 mm

CS (10) 50 kPa SVT 946
 $\lambda_0 = 0,037 (W \cdot m^{-1} \cdot K^{-1})$

Tloušťka (mm)	Balení (m ²)	Přepravní balení (m ³)	Tepelný odpor R _D (m ² ·K·W ⁻¹)	Cena bez DPH (Kč/m ²)
30	100,8	3,02	0,80	198
40	72,0	2,88	1,05	264
50	60,0	3,00	1,35	330
60	50,4	3,02	1,60	396
80	38,4	3,07	2,15	528
100	31,2	3,12	2,70	660
120	26,4	3,17	3,20	792
140	21,6	3,02	3,75	924
160	19,2	3,07	4,30	1056

Univerzální izolace do plochých střech. Dodává se pouze po ucelených paletách 2000 × 1200 mm, zabaleno v PE fólii. Další tloušťky nutné konzultovat s výrobcem.

Isover T-i

Rozměry 2000 × 1200 mm

CS (10) 40 kPa
 $\lambda_0 = 0,037 (W \cdot m^{-1} \cdot K^{-1})$

Materiál na vyžádání po dohodě s výrobcem.

Univerzální izolace do plochých střech. Dodává se pouze po ucelených paletách 2000 × 1200 mm, zabaleno v PE fólii.

Isover LAM 50

Rozměry 2000 × 360 (400) mm

CS (10) 50 kPa SVT 8810
 $\lambda_0 = 0,041 (W \cdot m^{-1} \cdot K^{-1})$

Materiál na vyžádání po dohodě s výrobcem.

Nová generace systémů MW izolantů pro tepelně izolačního souvrství plochých střech z kolmo orientovaných minerálních vláken s vysokým pružinovým efektem ve spodní vrstvě a vysokopevnostní vrchní vrstvou z výrobků s podélným vláknem. Vyrobitelné v tloušťkách od 10 cm do 42 cm (po 1 cm). Dodává se na paletách, zabaleno v PE fólii.

Isover TRV Akustické výplně trapézových plechů

Isover DK Isover dvouspádový klín

Isover SD Isover spádová deska

Bližší informace ke spádovým deskám a konkrétní cenovou nabídku obržíte u výrobce.



Isover Flora

SVT 10053

$\lambda_{D, suchá} = 0,037 (W \cdot m^{-1} \cdot K^{-1})$

Rozměry 600 × 1000 mm – Balíky na paletě

Tloušťka (mm)	Balení (m ²)	Paleta (m ²)	Paleta (m ³)	Cena bez DPH (Kč/m ²)
30	6,0	48,0	1,44	231
50	4,8	28,8	1,44	350
100	2,4	14,4	1,44	700

Dodává se po ucelených paletách (balíky na paletě), za příplatek 200 Kč (za každou rozbalenou tloušťku-paletu) lze dodat i volné balíky – viz VOP.

Rozměry 1000 × 1200 mm – Volné desky na paletě

Tloušťka (mm)	Paleta (m ²)	Paleta (m ³)	Cena bez DPH (Kč/m ²)
50	28,8	1,44	350
100	14,4	1,44	700

Isover Flora jsou základní substrátové desky pro systémy vegetačních střech Isover. Používají se zejména pro extenzivní a polointenzivní skladby plochých a pultových střech jako částečná náhrada substrátu. Jsou lehké a vzdušné, kromě ozeleňování novostaveb jsou vhodné i pro rekonstrukce. Mají vyvážený poměr mezi hydroakumulací a drenáží. Tím je zajištěna drenáž přebytečné vody a zároveň dostatečná akumulace dešťové vody na období bez přirozené závlivy.

Isover Intense

SVT 10054

$\lambda_{D, suchá} = 0,035 (W \cdot m^{-1} \cdot K^{-1})$

Rozměry 600 × 1000 mm – Balíky na paletě

Tloušťka (mm)	Balení (m ²)	Paleta (m ²)	Paleta (m ³)	Cena bez DPH (Kč/m ²)
50	3,0	30,0	1,50	455
100	1,8	14,4	1,44	910

Dodává se po ucelených paletách (balíky na paletě), za příplatek 200 Kč (za každou rozbalenou tloušťku-paletu) lze dodat i volné balíky – viz VOP.

Rozměry 1000 × 1200 mm – Volné desky na paletě

Tloušťka (mm)	Paleta (m ²)	Paleta (m ³)	Cena bez DPH (Kč/m ²)
25	60,0	1,50	228

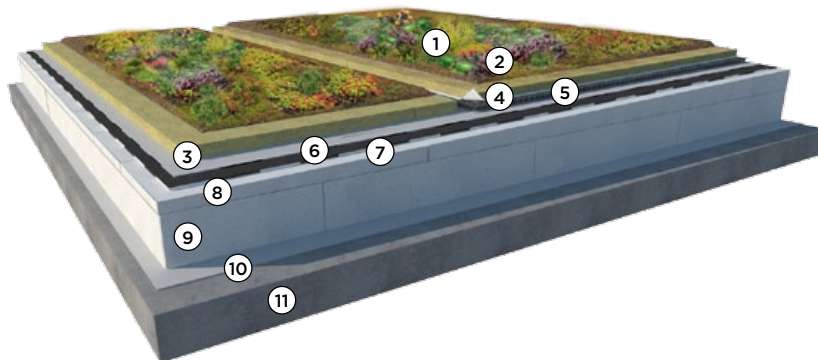
Isover Intense jsou zpevněné hydroakumulační desky, které se používají jako spodní hydroakumulační vrstva intenzivních střešních systémů. Mohou být také použity jako vyztužující vrstva nad deskami Flora v místech častějšího provozu střechy. Díky zvýšené síle hydroakumulace je možné tyto desky aplikovat i do šikmých zelených střech. Dodává se na paletách.

Úsporná střecha Isover

Extenzivní zelená střecha

Skladba:

- ① Suchomilná vegetace – rozchodníky, netřesky, sukulenty
- ② Extenzivní minerální substrát, tl. 30 mm
- ③ Hydrofilní desky Isover Flora, tl. 50 mm
- ④ Filtrační textilie, 120 g/m² (používá se pouze s nopovou fólií)
- ⑤ Drenážní nopová fólie (použití závisí na výpočtu drenážní kapacity)
- ⑥ Ochranné geotextilie, 300 g/m²
- ⑦ Hydroizolace odolná proti prorůstání kořinek
- ⑧ Tepelná izolace, spádové klíny Isover EPS 150
- ⑨ Tepelná izolace Isover EPS 100
- ⑩ Parozábrana
- ⑪ Nosná střešní konstrukce



- + Zadržování dešťové vody
- + Cenově nejdostupnější
- + Snadná realizace
- + Nenáročná údržba
- + Nízká hmotnost
- Omezený výběr vegetace
- Trvale nepochozí



i Katalog vegetačních střech

www.isover.cz/dokumenty/katalogy-prospekty/isover-vegetacni-strechy-katalog.pdf

i Více o modrozelených řešeních

www.isover.cz/aplikace/modro-zelena-reseni



Sortiment izolačních materiálů Orstech pro technické izolace je vyráběn v kvalitě splňující požadavky normy AGI Q 132. Materiál je hydrofobizován.

- MST** - nejvyšší provozní teplota
- OH** - objemová hmotnost
- H (ALU)** - polep hliníkovou fólií, příplatek za jednostranný polep 75 Kč/m²
- NT** - polep netkanou textilií, příplatek za jednostranný polep 75 Kč/m², dodává se ve formě velkoformátových desek na paletách

Orstech 45

OH: 45 kg/m³, MST: 400 °C

Tloušťka (mm)	Rozměry (mm)	Balení (m ²)	Přepravní balení (m ³)	Paleta (m ²)	Cena bez DPH (Kč/m ²)
40	1000 × 500	6,0	0,24	60,0	235
50	1000 × 500	5,0	0,25	50,0	294
60	1000 × 500	4,0	0,24	40,0	352
80	1000 × 500	3,0	0,24	30,0	470
100	1000 × 500	2,5	0,25	25,0	587

Deska má univerzální použití v TZB i průmyslu v aplikacích pro nižší teploty. Je vhodná zejména pro izolaci potrubí vzduchotechniky. Může být vyrobena s povrchovou úpravou polepem hliníkovou fólií (ozn. H) nebo netkanou textilií (ozn. NT). Minimální množství desek s polepem Orstech 45 NT nutno konzultovat s výrobcem. Desky lze po konzultaci dodat i v jiných tloušťkách a rozměrech. **Dodává se po ucelených paletách (balíky na paletě).**

Orstech 45 H

OH: 45 kg/m³, MST: 400 °C / 100 °C

Tloušťka (mm)	Rozměry (mm)	Balení (m ²)	Přepravní balení (m ³)	Paleta (m ²)	Cena bez DPH (Kč/m ²)
40	1000 × 500	6,0	0,24	60,0	310
50	1000 × 500	5,0	0,25	50,0	369
60	1000 × 500	4,0	0,24	40,0	427
80	1000 × 500	3,0	0,24	30,0	545
100	1000 × 500	2,5	0,25	25,0	662

Deska s hliníkovým polepem vhodná zejména pro tepelnou izolaci vzduchovodů. **Dodává se po ucelených paletách (balíky na paletě).**

Orstech 80

OH: 80 kg/m³, MST: 640 °C

Tloušťka (mm)	Rozměry (mm)	Balení (m ²)	Přepravní balení (m ³)	Paleta (m ²)	Cena bez DPH (Kč/m ²)
40	1000 × 500	6,0	0,24	60,0	392
50	1000 × 500	4,0	0,25	48,0	490
60	1000 × 500	4,0	0,24	40,0	587
80	1000 × 500	3,0	0,24	30,0	783
100	1000 × 500	2,0	0,25	24,0	979

Deska vhodná zejména pro izolaci technologických zařízení. Může být vyrobena s povrchovou úpravou polepem hliníkovou fólií (ozn. H). Desky lze po konzultaci dodat i v jiných tloušťkách a rozměrech. **Dodává se po ucelených paletách (balíky na paletě).**

Orstech 65

OH: 65 kg/m³, MST: 600 °C

Tloušťka (mm)	Rozměry (mm)	Balení (m ²)	Přepravní balení (m ³)	Paleta (m ²)	Cena bez DPH (Kč/m ²)
40	1000 × 500	6,0	0,24	60,0	333
50	1000 × 500	5,0	0,25	50,0	416
60	1000 × 500	4,0	0,24	40,0	499
80	1000 × 500	3,0	0,24	30,0	666
100	1000 × 500	2,5	0,25	25,0	832

Deska má univerzální použití v TZB i v průmyslu. Je vhodná zejména pro izolaci potrubí vzduchotechniky a jako výplň absorpčních tlumičů hluku. Může být také použita pro tepelnou izolaci vodorovných a svislých stěn skladovacích nádrží, nádob a technologických zařízení. Deska je vhodná na rovné a mírně zakřivené stěny. Může být vyrobena s povrchovou úpravou polepem hliníkovou fólií (ozn. H) nebo netkanou textilií (ozn. NT). Minimální množství desek s polepem Orstech 65 H či NT nutno konzultovat s výrobcem. Bez omezení výrobního množství lze dodat desky Orstech 65 H tl. 40 a 60 mm. Desky lze po konzultaci dodat i v jiných tloušťkách a rozměrech. **Dodává se po ucelených paletách (balíky na paletě).**

Orstech 65 H

OH: 65 kg/m³, MST: 600 °C / 100 °C

Tloušťka (mm)	Rozměry (mm)	Balení (m ²)	Přepravní balení (m ³)	Paleta (m ²)	Cena bez DPH (Kč/m ²)
40	1000 × 500	6,0	0,24	60,0	408
60	1000 × 500	4,0	0,24	40,0	574

Deska s hliníkovým polepem je součástí certifikovaného protipožárního systému ORSTECH Protect pro ochranu čtyřhranných vzduchovodů (EI 60 S dle ČSN EN 1366-1). **Dodává se po ucelených paletách (balíky na paletě).**

Orstech 100

OH: 100 kg/m³, MST: 660 °C

Tloušťka (mm)	Rozměry (mm)	Balení (m ²)	Přepravní balení (m ³)	Paleta (m ²)	Cena bez DPH (Kč/m ²)
40	1000 × 500	6,0	0,24	60,0	490
50	1000 × 500	4,0	0,20	48,0	612
60	1000 × 500	4,0	0,24	40,0	734
80	1000 × 500	3,0	0,24	30,0	979
100	1000 × 500	2,0	0,20	24,0	1 224

Deska je určena pro tepelnou a akustickou izolaci technologických zařízení (kotle, kolony, čtyřhranné kouřovody, elektrostatické odlučovače) s velmi vysokou provozní teplotou. Může být vyrobena s povrchovou úpravou polepem hliníkovou fólií (ozn. H) nebo netkanou textilií (ozn. NT). Minimální množství desek s polepem nutno konzultovat s výrobcem. **Dodává se po ucelených paletách (balíky na paletě).**



Isover ML-3

OH: 25 kg/m³, MST: 300 °C / 100 °C

Tloušťka (mm)	Rozměry (mm)	Balení (m ²)	Přepravní balení (m ³)	Paleta (m ²)	Cena bez DPH (Kč/m ²)
20	2 × 600 × 10000	12,0	0,24	144,00	243
30	2 × 600 × 8000	9,6	0,29	115,20	276
40	2 × 600 × 6000	7,2	0,29	86,40	319
50	2 × 600 × 5000	6,0	0,30	72,00	390
60	2 × 600 × 4000	4,8	0,29	57,60	452
80	2 × 600 × 3000	3,6	0,29	43,20	565
100	2 × 600 × 2500	3,0	0,30	36,00	654

Velmi lehká lamelová rohož na hliníkové fólii má univerzální použití v TZB aplikacích pro nižší teploty. Je vhodná zejména pro potrubí vzduchotechniky. **Dodává se po ucelených kamionech (22 palet).**

Orstech LSP 40

OH: 40 kg/m³, MST: 250 °C / 100 °C

Tloušťka (mm)	Rozměry (mm)	Balení (m ²)	Přepravní balení (m ³)	Paleta (m ²)	Cena bez DPH (Kč/m ²)
20	1000 × 8000	8,0	0,16	168,0	272
30	1000 × 5000	5,0	0,15	105,0	314
40	1000 × 4000	4,0	0,16	84,0	380
50	1000 × 3000	3,0	0,15	63,0	437
60	1000 × 3000	3,0	0,18	63,0	491
80	1000 × 2000	2,0	0,16	42,0	625
100	1000 × 2300	2,3	0,23	43,7	759

Lehká lamelová rohož na hliníkové fólii má univerzální použití v TZB aplikacích pro nižší teploty. Je vhodná zejména pro potrubí vzduchotechniky. **Dodává se po ucelených paletách (role na paletě).**

Orstech LSP PYRO

OH: 65 kg/m³, MST: 600 °C / 100 °C

Tloušťka (mm)	Rozměry (mm)	Balení (m ²)	Přepravní balení (m ³)	Paleta (m ²)	Cena bez DPH (Kč/m ²)
30	1000 × 5000	5,0	0,15	105,0	422
40	1000 × 4000	4,0	0,16	84,0	514
50	1000 × 3000	3,0	0,15	63,0	583
60	1000 × 3000	3,0	0,18	63,0	662
80	1000 × 2000	2,0	0,16	42,0	838
100	1000 × 2000	2,0	0,20	36,0	1 018

Lamelová rohož na hliníkové fólii je vhodná zejména pro izolaci potrubí, vzduchodů a technologických zařízení, zejména v těch případech, kdy se nepoužívá podkonstrukce pro plechové opláštění. Lamelová rohož Orstech LSP PYRO v tloušťce 40 a 50 mm je součástí certifikovaného protipožárního systému ORSTECH Protect pro ochranu kruhových vzduchodů (EI 60 S dle ČSN EN 1366-1). Dodává se na paletách. Po konzultaci lze dodat i jako volné role v nestandardních návěších. **Dodává se po ucelených paletách (role na paletě).**

Isover FireProtect® 150

OH: 150 kg/m³, MST: 700 °C

Tloušťka (mm)	Rozměry (mm)	Balení (m ²)	Přepravní balení (m ³)	Cena bez DPH (Kč/m ²)
20	1000 × 1200	72,0	1,44	261
25	1000 × 1200	57,6	1,44	323
30	1000 × 1200	48,0	1,44	354
40	1000 × 1200	36,0	1,44	475
50	1000 × 1200	28,8	1,44	591
60	1000 × 1200	24,0	1,44	706
80	1000 × 1200	19,2	1,54	894
100	1000 × 1200	14,4	1,44	1 121

Deska je určena pro tepelnou, akustickou a protipožární izolaci technologických zařízení s velmi vysokou provozní teplotou. Velká míra přesnosti při výrobě je předurčuje pro použití jako výplňový materiál při výrobě protipožárních dveří (tolerance tloušťky ±1 mm). Dále se používají jako deskový materiál pro systémové požární ucpávky (Hilti, Intumex, apod.) v konstrukcích, které na stavbách oddělují požární úseky. Desky Isover FireProtect® 150 jsou také součástí systému Isover FireProtect® pro zvýšení požární odolnosti ocelových konstrukcí dle ČSN EN 13381-4:2013 a trapézových plechů dle ČSN EN 1365-2:2015. Díky nižšímu obsahu pojiva jsou desky vhodné pro izolaci akumuláčních kamen. Dodává se na paletách a to buď jako volné desky rozměru 1000 × 1200 mm nebo na vyžádání lze dodat i jako desky 600 × 1200 mm v balících na paletě. **Dodává se po ucelených paletách.**

Orstech LSP H

OH: 55 kg/m³, MST: 600 °C / 100 °C

Tloušťka (mm)	Rozměry (mm)	Balení (m ²)	Přepravní balení (m ³)	Paleta (m ²)	Cena bez DPH (Kč/m ²)
20	1000 × 8000	8,0	0,16	160,0	374
30	1000 × 5000	5,0	0,15	100,0	405
40	1000 × 4000	4,0	0,16	80,0	484
50	1000 × 3000	3,0	0,15	60,0	559
60	1000 × 3000	3,0	0,18	63,0	629
80	1000 × 2000	2,0	0,16	40,0	798
100	1000 × 2300	2,3	0,23	41,4	971

Lamelová rohož na hliníkové fólii je vhodná zejména pro izolaci potrubí a technologických zařízení. Kolmá orientace vláken dodává výrobku zvýšenou pevnost v tlaku při zachované přizpůsobivosti rohože zaobleným povrchům (potrubí, nádrže, apod.). **Dodává se po ucelených paletách (role na paletě).**



TECH Wired Mat MT

Rohože na pletivu TECH Wired Mat MT jsou vhodné jako tepelná a/nebo akustická izolace potrubí, technologických zařízení, kotlů, pecí a kouřovodů s vysokým teplotním zatížením. Standardně se dodávají ve variantě pozinkované pletivo a pozinkovaný šicí drát. Po konzultaci se zákaznickým servisem je možné dodat rohož šitou nerezovým drátem na pozinkovaném pletivu (označení X) nebo rohož šitou nerezovým drátem na nerezovém pletivu (označení X-X); případně úpravu ALU (vložená hliníková fólie pod pletivem). **Dodává se po ucelených paletách (role na paletě).**

TECH Wired Mat MT 3.1

OH: 65 kg/m³, MST: 560 °C

Tloušťka (mm)	Rozměry (mm)	Balení (m ²)	Přepravní balení (m ³)	Paleta (m ²)	Cena bez DPH (Kč/m ²)
50	1000 × 5000	5,0	0,25	105,0	654
60	1000 × 5000	5,0	0,30	105,0	728
80	1000 × 4000	4,0	0,32	84,0	895
100	1000 × 2500	2,5	0,25	52,5	1 043

Dodává se pouze po ucelených paletách (role na paletě).

TECH Wired Mat MT 4.1

OH: 80 kg/m³, MST: 640 °C

Tloušťka (mm)	Rozměry (mm)	Balení (m ²)	Přepravní balení (m ³)	Paleta (m ²)	Cena bez DPH (Kč/m ²)
40	2 × 500 × 5500	5,5	0,22	115,5	644
50	2 × 500 × 4000	4,0	0,20	84,0	759
60	2 × 500 × 3500	3,5	0,21	73,5	869
70	2 × 500 × 3500	3,5	0,25	73,5	984
80	2 × 500 × 3000	3,0	0,24	63,0	1 098
90	2 × 500 × 2500	2,5	0,23	52,5	1 203
100	2 × 500 × 2500	2,5	0,25	52,5	1 305
120	2 × 500 × 2000	2,0	0,24	42,0	1 500

Dodává se pouze po ucelených paletách (role na paletě).

TECH Wired Mat MT 5.1

OH: 100 kg/m³, MST: 660 °C

Tloušťka (mm)	Rozměry (mm)	Balení (m ²)	Přepravní balení (m ³)	Paleta (m ²)	Cena bez DPH (Kč/m ²)
30	2 × 500 × 6000	6,0	0,18	126,0	587
40	2 × 500 × 5000	5,0	0,20	105,0	733
50	2 × 500 × 4000	4,0	0,20	84,0	889
60	2 × 500 × 3000	3,0	0,18	63,0	1 039
70	2 × 500 × 2500	2,5	0,18	52,5	1 195
80	2 × 500 × 2500	2,5	0,20	52,5	1 346
90	2 × 500 × 2000	2,0	0,18	42,0	1 494
100	2 × 500 × 2000	2,0	0,20	42,0	1 642

Dodává se pouze po ucelených paletách (role na paletě).

Protipožární systém ORSTECH Protect

Protipožární systém pro **požárně odolná VZT potrubí** (ČSN EN 1366-1). Izolaci čtyřhranného vzduchovodu tvoří desky Orstech 65 H v tloušťce 40 nebo 60 mm, pro kruhová potrubí se používají lamelové rohože Orstech LSP PYRO v tloušťce 40 nebo 50 mm. Jednovrstvým kladením izolace je možné docílit požární odolnosti 15 až 60 minut pro svislou i vodorovnou orientaci.

Orstech 65 H

OH: 65 kg/m³, MST: 600 °C / 100 °C

Tloušťka (mm)	Rozměry (mm)	Balení (m ²)	Přepravní balení (m ³)	Paleta (m ²)	Cena bez DPH (Kč/m ²)
40	1000 × 500	6,0	0,24	60,0	408
60	1000 × 500	4,0	0,24	40,0	574

Deska s hliníkovým polem je součástí certifikovaného protipožárního systému Orstech Protect pro ochranu čtyřhranných vzduchovodů (EI 60 S dle ČSN EN 1366-1).

Orstech LSP PYRO

OH: 65 kg/m³, MST: 600 °C / 100 °C

Tloušťka (mm)	Rozměry (mm)	Balení (m ²)	Přepravní balení (m ³)	Paleta (m ²)	Cena bez DPH (Kč/m ²)
40	1000 × 4000	4,0	0,16	84,0	514
50	1000 × 3000	3,0	0,15	63,0	583

Lamelová rohož na hliníkové fólii je součástí certifikovaného protipožárního systému Orstech Protect pro ochranu kruhových vzduchovodů (EI 60 S dle ČSN EN 1366-1).



Protipožární systém ULTIMATE Protect

Inovační lehký protipožární systém pro **požárně odolná VZT potrubí** (ČSN EN 1366-1) a pro **potrubí pro odvod kouře a tepla – ZOKT** (ČSN EN 1366-8). Izolaci čtyřhranného vzduchovodu tvoří desky U Protect Slab 4.0 Alu1, pro kruhová potrubí se používají rohože na pleťvu U Protect Wired Mat 4.0 Alu1. Jednovrstvým kladením izolace je u VZT potrubí možné docílit požární odolnost 15 až 120 minut pro svislou i vodorovnou orientaci. Požární odolnosti se dosahuje návrhem různé tloušťky izolace. U potrubí pro odvod kouře a tepla je použitím desky U Protect Slab 4.0 Alu1 v tloušťce 80 mm možné docílit požární odolnosti EI 30 S 1500 multi nebo EI 60 S 500 multi.

Skladba systému:

- Desky U Protect Slab 4.0 Alu1 nebo rohože na pleťvu U Protect Wired Mat 4.0 Alu1
- Spirálovité ocelové vruty Fire Screw
- Intumescentní tmel Isover Protect BSF
- Nehořlavé anorganické silikátové lepidlo Isover Protect BSK

U Protect Slab 4.0 Alu1

OH: 66 kg/m³, MST: 400 °C / 100 °C

Tloušťka (mm)	Rozměry (mm)	Balení (m ²)	Přepravní balení (m ³)	Paleta (m ²)	Cena bez DPH (Kč/m ²)
50	1200 × 600	5,76	0,29	69,12	905
70	1200 × 600	3,60	0,25	43,20	1 222
80	1200 × 600	3,60	0,29	43,20	1 378
100	1200 × 600	2,88	0,29	34,56	1 712

Deska s černým hliníkovým polepem U Protect Slab 4.0 Alu1 je součástí certifikovaného protipožárního systému ULTIMATE Protect pro požárně odolná VZT potrubí a potrubí pro odvod kouře a tepla. **Dodává se po ucelených paletách (balíky na paletě).**

Fire Screw

Vruty

Délka (mm)	Ks / balení	Cena bez DPH (Kč/bal)
40	1000	5 841
60	1000	6 614
80	1000	7 216
100	500	4 210
120	500	4 811
140	500	5 411
160	200	2 767
180	200	3 110
200	200	3 308

Rohové spoje desek jsou u čtyřhranných potrubí zpevněny požárními vruty o délce rovné dvojnásobku tloušťky izolace. **Dodává se po krabicích.**

U Protect Wired Mat 4.0 Alu1

OH: 66 kg/m³, MST: 400 °C / 100 °C

Tloušťka (mm)	Rozměry (mm)	Balení (m ²)	Přepravní balení (m ³)	Paleta (m ²)	Cena bez DPH (Kč/m ²)
50	2 × 600 × 6000	7,20	0,36	129,60	1 346
70	2 × 600 × 4300	5,16	0,36	92,88	1 729
100	2 × 600 × 3000	3,60	0,36	64,80	2 291

Rohož na pleťvu s černou hliníkovou fólií U Protect Wired Mat 4.0 Alu1 je součástí certifikovaného protipožárního systému ULTIMATE Protect pro požárně odolná VZT potrubí. **Dodává se po ucelených paletách (role na paletě).**

Isover Protect BSF

Intumescentní tmel

Balení	Obsah (kg/bal)	Cena bez DPH (Kč/bal)
Kbelík	15	14 042
Kartuše	0,4	814

Intumescentní tmel pro zakrytí obvodu požární ucpávky v místě průchodu vzduchovodu požárně dělicí konstrukcí. Prostup provedený dle systémového technického listu ULTIMATE Protect je plnohodnotným řešením požární ucpávky a nevyžaduje již žádné jiné speciální řešení. **Dodává se po kusech.**

Isover Protect BSK

Nehořlavé lepidlo

Balení	Obsah (kg/bal)	Cena bez DPH (Kč/bal)
Kbelík	8	1 994

Lepidlo pro přilepení čela vrstvy izolace přiléhající k požárně dělicí konstrukci. Žádné další spoje systému ULTIMATE Protect již není nutné lepit. **Dodává se po kusech.**

Protect Black Tape

Černá AL páska

Šířka (mm)	Délka (m/ks)	Cena bez DPH (Kč/ks)
90	100	3 359

Dodává se po kusech.

Detaily k protipožárním systémům jsou k dispozici v systémových technických listech (www.isovert.cz/ti).

STABILIZOVANÉ EPS DESKY PRO VŠEOBECNÉ POUŽITÍ



MOŽNOST DODÁNÍ NA PALETÁCH

Isover EPS 70

Rozměry 1000 × 500 mm | $\lambda_b = 0,039$ (W·m⁻¹·K⁻¹)

SVT 966



Tloušťka (mm)	Balení (ks)	Balení (m ²)	Přepravní balení (m ³)	Tepelný odpor R ₀ (m ² ·K·W ⁻¹)	Cena bez DPH (Kč/m ²)
20	25	12,5	0,250	0,50	56
30	16	8,0	0,240	0,75	84
40	12	6,0	0,240	1,00	112
50	10	5,0	0,250	1,25	140
60	8	4,0	0,240	1,50	168
80	6	3,0	0,240	2,05	224
100	5	2,5	0,250	2,55	280
120	4	2,0	0,240	3,05	336
140	3	1,5	0,210	3,55	392
160	3	1,5	0,240	4,10	448
180	2	1,0	0,180	4,60	504
200	2	1,0	0,200	5,10	560

Stabilizované desky pro tepelné izolace konstrukcí s běžnými požadavky na zatížení, např. podkladní vrstvy izolací plochých střech, stěny, podlahy apod. Trvalá zatížitelnost v tlaku max. 1200 kg/m² při def. < 2% s možností lineární interpolace pro zatížení menší. Po dohodě lze dodat i v jiných tloušťkách a rozměrech.

Isover EPS 150

Rozměry 1000 × 500 mm | $\lambda_b = 0,035$ (W·m⁻¹·K⁻¹)

SVT 967



Tloušťka (mm)	Balení (ks)	Balení (m ²)	Přepravní balení (m ³)	Tepelný odpor R ₀ (m ² ·K·W ⁻¹)	Cena bez DPH (Kč/m ²)
20	25	12,5	0,250	0,55	90
30	16	8,0	0,240	0,85	135
40	12	6,0	0,240	1,10	180
50	10	5,0	0,250	1,40	225
60	8	4,0	0,240	1,70	270
80	6	3,0	0,240	2,25	360
100	5	2,5	0,250	2,85	450
120	4	2,0	0,240	3,40	540
140	3	1,5	0,210	4,00	630

Stabilizované desky pro tepelné izolace konstrukcí s vysokými požadavky na zatížení, např. střešní terasy, průmyslové podlahy apod. Trvalá zatížitelnost v tlaku max. 3000 kg/m² při def. < 2% s možností lineární interpolace pro zatížení menší. Po dohodě lze dodat i v jiných tloušťkách a rozměrech.

Isover EPS 100

Rozměry 1000 × 500 mm | $\lambda_b = 0,037$ (W·m⁻¹·K⁻¹)

SVT 435



Tloušťka (mm)	Balení (ks)	Balení (m ²)	Balení (m ³)	Paleta (m ²)	Tepelný odpor R ₀ (m ² ·K·W ⁻¹)	Cena bez DPH (Kč/m ²)
10	50	25,0	0,250	375,0	0,25	36
20	25	12,5	0,250	187,5	0,50	72
30	16	8,0	0,240	120,0	0,80	108
40	12	6,0	0,240	90,0	1,05	144
50	10	5,0	0,250	75,0	1,35	180
60	8	4,0	0,240	60,0	1,60	216
80	6	3,0	0,240	45,0	2,15	288
100	5	2,5	0,250	37,5	2,70	360
120	4	2,0	0,240	30,0	3,20	432
140	3	1,5	0,210	27,0	3,75	504
160	3	1,5	0,240	22,5	4,30	576
180	2	1,0	0,180	21,0	4,85	648
200	2	1,0	0,200	18,0	5,40	720

Stabilizované desky pro tepelné izolace konstrukcí s běžnými požadavky na zatížení, např. ploché střechy, podlahy apod. Trvalá zatížitelnost v tlaku max. 2000 kg/m² při def. < 2% s možností lineární interpolace pro zatížení menší. Po dohodě lze dodat i v jiných tloušťkách a rozměrech. **Při dodání na sklad lze na vyžádání dodat na paletách (balíky na paletě).**

Isover EPS 200

Rozměry 1000 × 500 mm | $\lambda_b = 0,034$ (W·m⁻¹·K⁻¹)

SVT 968



Tloušťka (mm)	Balení (ks)	Balení (m ²)	Přepravní balení (m ³)	Tepelný odpor R ₀ (m ² ·K·W ⁻¹)	Cena bez DPH (Kč/m ²)
20	25	12,5	0,250	0,55	102
30	16	8,0	0,240	0,85	153
40	12	6,0	0,240	1,15	204
50	10	5,0	0,250	1,45	255
60	8	4,0	0,240	1,75	306
80	6	3,0	0,240	2,35	408
100	5	2,5	0,250	2,90	510
120	4	2,0	0,240	3,50	612
140	3	1,5	0,210	4,10	714

Stabilizované desky pro tepelné izolace konstrukcí s vysokými požadavky na zatížení, např. střešní terasy, průmyslové podlahy apod. Trvalá zatížitelnost v tlaku max. 3600 kg/m² při def. < 2% s možností lineární interpolace pro zatížení menší. Po dohodě lze dodat i v jiných tloušťkách a rozměrech.

Isover EPS 250

Rozměry 1000 × 500 mm

NOVINKA



Materiál na vyžádání po dohodě s výrobcem.

DESKY EPS S GRAFITEM PRO PODLAHY A PLOCHÉ STŘECHY



Isover EPS Grey 100

Rozměry 1000 × 500 mm | $\lambda_b = 0,031$ (W·m⁻¹·K⁻¹)

SVT 440



Tloušťka (mm)	Balení (ks)	Balení (m ²)	Přepravní balení (m ³)	Tepelný odpor R ₀ (m ² ·K·W ⁻¹)	Cena bez DPH (Kč/m ²)
20	25	12,5	0,250	0,60	96
40	12	6,0	0,240	1,25	192
60	8	4,0	0,240	1,90	288
80	6	3,0	0,240	2,55	384
100	5	2,5	0,250	3,20	480
120	4	2,0	0,240	3,85	576
140	3	1,5	0,210	4,50	672

Izolační desky s grafitem pro maximální izolační účinek. Pro konstrukce s běžnými požadavky na zatížení. Trvalá zatížitelnost v tlaku max. 2000 kg/m² při def. < 2% s možností lineární interpolace pro zatížení menší. Po dohodě lze dodat i v jiných tloušťkách a rozměrech. Neskladovat na přímém slunci. Při návrhu a aplikaci je třeba zohlednit teplotní stabilitu max. 70 °C. Minimální dodací množství - 4 m³.

Isover EPS Grey 150

Rozměry 1000 × 500 mm | $\lambda_b = 0,031$ (W·m⁻¹·K⁻¹)

SVT 2688



Materiál na vyžádání po dohodě s výrobcem.

Izolační desky s grafitem pro maximální izolační účinek. Pro konstrukce s běžnými požadavky na zatížení. Trvalá zatížitelnost v tlaku max. 2000 kg/m² při def. < 2% s možností lineární interpolace pro zatížení menší. Po dohodě lze dodat i v jiných tloušťkách a rozměrech. Neskladovat na přímém slunci. Při návrhu a aplikaci je třeba zohlednit teplotní stabilitu max. 70 °C. Minimální dodací množství - 4 m³.

Podmínky dodání nutno konzultovat se zákaznickým servisem.

EXPANDOVANÝ POLYSTYREN

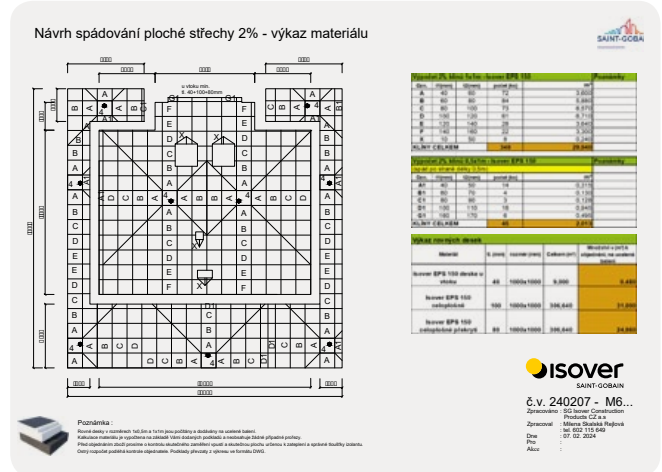
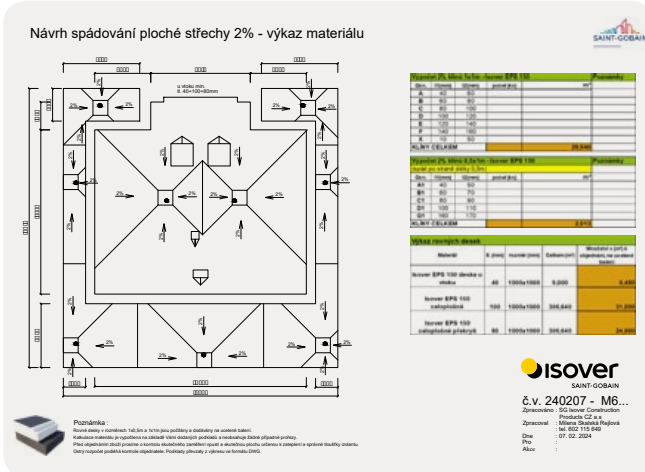
NÁVRH SPÁDOVÁNÍ PLOCHÝCH STŘECH Z EPS

1. NÁVRH SPÁDOVÁNÍ

- poptávka od zákazníka - návrh spádování + celkový výkaz materiálu

2. KOMPLETNÍ KLADEČSKÝ PLÁN

- objednávka materiálu - kompletní kladečský plán



Podklady zasílejte: Milena Skalská Rejlová, technický specialista • Mob.: +420 602 115 649 • E-mail: milena.skalskarejlova@saint-gobain.com

- Po individuální konzultaci umíme vyrobit atikové klíny standardních i nestandardních rozměrů z materiálu EPS 100 a EPS 150.
- Standardní rozměry 50 × 50 × 1000 mm a 60 × 60 × 1000 mm.
- Nabízíme výrobu spádových desek plochých střech i ze šedého EPS Grey 100, nebo Grey 150. Pro více informací kontaktujte svého OZ.

DESKY EPS PRO SOKL A SPODNÍ STAVBU



Isover EPS Sokl 3000

Rozměry 1250 × 600 mm | $\lambda_p = 0,034 (W \cdot m^{-1} \cdot K^{-1})$

SVT 438



Tloušťka (mm)	Balení (ks)	Balení (m ²)	Přepravní balení (m ³)	Teplotní odpor R _p (m ² ·K·W ⁻¹)	Cena bez DPH (Kč/m ²)
30	16	12,00	0,360	0,85	156
40	12	9,00	0,360	1,15	192
50	10	7,50	0,375	1,45	240
60	8	6,00	0,360	1,75	288
80	6	4,50	0,360	2,35	384
100	5	3,75	0,375	2,90	480
120	4	3,00	0,360	3,50	576
140	3	2,25	0,315	4,10	672
150	3	2,25	0,375	4,40	720
160	3	2,25	0,360	4,70	768
180	2	1,50	0,270	5,25	864
200	2	1,50	0,300	5,85	960
220	2	1,50	0,330	6,45	1056
240	2	1,50	0,360	7,05	1152
260	1	0,75	0,195	7,60	1248
280	1	0,75	0,210	8,20	1344
300	1	0,75	0,225	8,80	1440

Po dohodě lze dodat i v jiných tloušťkách (max. 300 mm).

Isover EPS Ground Protect 29

Rozměry 1000 × 500 mm | $\lambda_p = 0,029 (W \cdot m^{-1} \cdot K^{-1})$

Tloušťka (mm)	Balení (ks)	Balení (m ²)	Přepravní balení (m ³)	Teplotní odpor R _p (m ² ·K·W ⁻¹)	Cena bez DPH (Kč/m ²)
100	5	2,5	0,25	3,40	600
120	4	2,0	0,24	4,10	720
140	3	1,5	0,21	4,80	840
160	3	1,5	0,24	5,50	960
180	2	1,0	0,18	6,20	1080
200	2	1,0	0,20	6,80	1200
220	2	1,0	0,22	7,55	1320
240	2	1,0	0,24	8,25	1440
260	1	0,5	0,13	8,95	1560
280	1	0,5	0,14	9,65	1680
300	1	0,5	0,15	10,30	1800

Soklové izolační desky Isover EPS Ground Protect 29 jsou určeny pro sokly, jak zateplených stěn v rámci zateplovacího systému ETICS, tak nezateplených zděných konstrukcí. Zároveň se desky používají u soklů nad balkony, terasami apod., zde oceníme jejich vysokou odolnost proti průrazu a působení vlhkosti.

DESKY EPS PRO ÚTLUM KROČEJOVÉHO HLUKU



Isover EPS RigiFloor 4000

Rozměry 1000 × 500 mm | $\lambda_p = 0,044 (W \cdot m^{-1} \cdot K^{-1})$

SVT 3285



Tloušťka (mm)	Balení (ks)	Balení (m ²)	Přepravní balení (m ³)	Dynamická tuhost MN·m ⁻²	Teplotní odpor R _p (m ² ·K·W ⁻¹)	Cena bez DPH (Kč/m ²)
20	25	12,5	0,250	20	0,45	56
25	20	10,0	0,250	17	0,55	70
30	16	8,0	0,240	15	0,65	84
40	12	6,0	0,240	10	0,90	112
50	10	5,0	0,250	10	1,10	140

Elastifikovaný polystyren pro kročejový útlum těžkých plovoucích podlah (beton, anhydrit) s užitným zatížením max. 4 kN/m² u desek do tl. 40 mm (stlačení max. 3 mm) a max. 3 kN/m² u desek tl. 50 mm (stlačení max. 4 mm), např. byty, kanceláře, učebny, přednáškové sály apod.

Isover EPS RigiFloor 5000

Rozměry 1000 × 500 mm | $\lambda_p = 0,039 (W \cdot m^{-1} \cdot K^{-1})$

SVT 3286



Tloušťka (mm)	Balení (ks)	Balení (m ²)	Přepravní balení (m ³)	Dynamická tuhost MN·m ⁻²	Teplotní odpor R _p (m ² ·K·W ⁻¹)	Cena bez DPH (Kč/m ²)
20	25	12,5	0,250	30	0,50	70
30	16	8,0	0,240	20	0,75	105
40	12	6,0	0,240	20	1,00	140
50	10	5,0	0,250	15	1,25	175

Elastifikovaný polystyren pro kročejový útlum těžkých plovoucích podlah (beton, anhydrit) s užitným zatížením max. 5 kN/m² (tribuny, archivy, jeviště,..) u desek do tl. 40 mm (stlačení max. 2 mm) a max. 4 kN/m² u desek tl. 50 mm (stlačení max. 3 mm).



MOŽNOST DODÁNÍ NA PALETÁCH

Isover EPS 70F

Rozměry 1000 × 500 mm | $\lambda_b = 0,039$ (W·m⁻¹·K⁻¹)

SVT 434

Tloušťka (mm)	Balení (ks)	Balení (m ²)	Paleta (m ²)	Tepelný odpor R _p (m ² ·K·W ⁻¹)	Cena bez DPH (Kč/m ²)	
10	50	25,0	0,250	375,0	0,25	28
20	25	12,5	0,250	187,5	0,50	56
30	16	8,0	0,240	120,0	0,75	84
40	12	6,0	0,240	90,0	1,00	112
50	10	5,0	0,250	75,0	1,25	140
60	8	4,0	0,240	60,0	1,50	168
80	6	3,0	0,240	45,0	2,05	224
100	5	2,5	0,250	37,5	2,55	280
120	4	2,0	0,240	30,0	3,05	336
140	3	1,5	0,210	27,0	3,55	392
150	3	1,5	0,225	27,0	3,80	420
160	3	1,5	0,240	22,5	4,10	448
180	2	1,0	0,180	21,0	4,60	504
200	2	1,0	0,200	18,0	5,10	560

Fasádní desky pro kontaktní zateplovací systémy ETICS a další konstrukce s běžnými požadavky na zatížení. Trvalá zatížitelnost v tlaku max. 1200 kg/m² při def. < 2% s možností lineární interpolace pro zatížení menší. Po dohodě lze dodat i v jiných tloušťkách. **Na vyžádání lze v případě požadavku na vyšší zatížení dodat Isover EPS 100F, $\lambda_b = 0,037$ (W·m⁻¹·K⁻¹), který má trvalou zatížitelnost v tlaku max. 2000 kg/m² při def. < 2%. Při dodání na sklad lze na vyžádání dodat na paletách (balíky na paletě).**

Isover Twinner

Kombinovaný izolant tvořený grafitovým pěnovým polystyrenem a ochrannou vrstvou 30 mm z kamenné vlny.

Základní desky

Rozměry 1000 × 500 mm

$\lambda_b = 0,032-0,033^*$ (W·m⁻¹·K⁻¹)

SVT 881

Tloušťka (mm)	Balení (m ²)	Přepravní balení (m ²)	Tepelný odpor R _p (m ² ·K·W ⁻¹)	Cena bez DPH (Kč/m ²)
120	2,00	0,240	3,60	808
140	1,50	0,210	4,20	896
150	1,50	0,225	4,50	957
160	1,50	0,240	4,80	1000
180	1,00	0,180	5,45	1078
200	1,00	0,200	6,05	1160
220	1,00	0,220	6,85	1230
240	1,00	0,240	7,50	1320
260	0,50	0,130	8,10	1407
280	0,50	0,140	8,75	1484
300	0,50	0,150	9,35	1540

Fasádní desky pro kontaktní zateplovací systémy se zvýšenou protipožární ochranou. Jsou určeny pro zateplení bytových staveb bez nutnosti provádět dělicí požární pásy. * Součinitel $\lambda_b = 0,033$ do tloušťky 200 mm, nad 200 mm $\lambda_b = 0,032$. Minimální dodací množství 10 m².

Isover MW Lamela Twinner

pro základací a rohové desky

Rozměry 1000 × 30 mm

Šířka (mm)	Cena bez DPH (Kč/bm)
120	96
140	112
150	120
160	128
180	144
200	160
220	176
240	192
260	208
280	224
300	240

Kalkulačka hmoždinek ETICS nově s Isover Twinner



Základací a rohové desky pro zajištění jednodušší logistiky nahrazujeme řešením, kdy se používají pouze desky základní a tyto jsou na stavbě dolepeny z boků lamelami z fasádní minerální vaty. Tyto lamely v tloušťce 30 mm a délce 1000 mm jsou k dispozici vždy v šířce dle tloušťky desek Twinner. Doplnkové lamely pro desky Twinner jsou k objednání spolu se základními deskami Twinner. Lamely se lepí na spodní, popřípadě boční hrany desek Twinner pro zajištění požární odolnosti takovým způsobem, aby před započatím provádění výztužné vrstvy nebyla žádná část EPS u desek Twinner obnažena (EPS musí být z viditelné strany před armováním zcela uzavřen fasádní vatou tl. 30 mm). Pro lepení těchto lamel k deskám Twinner lze použít PUR pěnu ETICS BOND od firmy Soudal, nebo obdobnou pěnu schválenou pro použití v ETICS. Případně je možno lamely lepit natanko cementovým fasádním lepidlem (např. webertherm 700, webertherm klasik apod.).

Podmínky dodání nutno konzultovat se zákaznickým servisem.

EXPANDOVANÝ POLYSTYREN

KAMENNÁ VLNA + EXPANDOVANÝ POLYSTYREN

Isover EPS GreyWall Sun Protect (SP)

Rozměry 1000 × 500 mm | $\lambda_b = 0,030^{**}$ (W·m⁻¹·K⁻¹)

SVT 9824

Tloušťka (mm)	Balení (ks)	Balení (m ²)	Přepravní balení (m ²)	Tepelný odpor R _p (m ² ·K·W ⁻¹)	Cena bez DPH (Kč/m ²)
60	8	4,0	0,240	1,95	300
80	6	3,0	0,240	2,60	400
100	5	2,5	0,250	3,25	500
120	4	2,0	0,240	3,90	600
140	3	1,5	0,210	4,55	700
160	3	1,5	0,240	5,20	800
180	2	1,0	0,180	5,85	900
200	2	1,0	0,200	6,50	1000
220	2	1,0	0,220	7,15	1100
240	2	1,0	0,240	7,80	1200
260	1	0,5	0,130	8,45	1300
280	1	0,5	0,140	9,10	1400
300	1	0,5	0,150	9,75	1500

Unikátní tvarovková fasádní deska v kombinaci šedého a bílého EPS. Hlavní vrstva z šedého EPS zajišťuje skvělé tepelněizolační vlastnosti - $\lambda_b = 0,030^{**}$ (W·m⁻¹·K⁻¹). Krycí bílá vrstva zaručí zvýšenou odolnost proti UV záření, díky čemuž je možná i montáž bez zastínění stavby. Výrobek má zvýšenou pevnost v tlaku na 80 kPa, sníženou nasákavost max. 2 %, vaflovou povrchovou strukturu pro lepší přidržitelnost lepidel a tmelů. ** Platí pro tloušťku 100 a více mm. Tloušťky menší než 100 mm mají $\lambda_b = 0,031$ (W·m⁻¹·K⁻¹). Minimální dodací množství 10 m².

Isover EPS GreyWall Plus

Rozměry 1000 × 500 mm | $\lambda_b = 0,031$ (W·m⁻¹·K⁻¹)

SVT 964

Tloušťka (mm)	Balení (ks)	Balení (m ²)	Přepravní balení (m ²)	Tepelný odpor R _p (m ² ·K·W ⁻¹)	Cena bez DPH (Kč/m ²)
20	25	12,5	0,250	0,60	78
30	16	8,0	0,240	0,95	117
40	12	6,0	0,240	1,25	156
50	10	5,0	0,250	1,60	195
60	8	4,0	0,240	1,90	234
80	6	3,0	0,240	2,55	312
100	5	2,5	0,250	3,20	390
120	4	2,0	0,240	3,85	468
140	3	1,5	0,210	4,50	546
150	3	1,5	0,225	4,80	585
160	3	1,5	0,240	5,15	624
180	2	1,0	0,180	5,80	702
200	2	1,0	0,200	6,45	780
220	2	1,0	0,220	7,05	858
240	2	1,0	0,240	7,70	936
260	1	0,5	0,130	8,35	1014
280	1	0,5	0,140	9,00	1092
300	1	0,5	0,150	9,65	1170

Fasádní desky s grafitem pro kontaktní zateplovací systémy ETICS s maximálním izolačním účinkem. Po dohodě lze dodat i v jiných tloušťkách. Při aplikaci desek Isover EPS GreyWall je třeba dodržet technologický postup konkrétního systému, včetně např. stínění za slunečného počasí, použití lepidel příslušné kvality apod. Neskladovat na přímém slunci (teplotní stabilita max. 70 °C).

Isover EPS Zátka šedá

$\lambda_b = 0,031$ (W·m⁻¹·K⁻¹)

Průměr (mm)	Tloušťka (mm)	Balení (ks/krabice)	Cena bez DPH (Kč/ks)
65	15	200	3,20
70	15	200	3,20

Isover EPS Zátka bílá

$\lambda_b = 0,039$ (W·m⁻¹·K⁻¹)

Průměr (mm)	Tloušťka (mm)	Balení (ks/krabice)	Cena bez DPH (Kč/ks)
65	15	200	2,80
70	15	200	2,80

Minimální objednávkové množství EPS Zátka je vždy 1 krabice.

Atypické prvky z polystyrenu

Od sněhuláka po fasádu, nic pro nás není problém.

- Naše zkušenosti a technologie umožňují výrobu i velkoobjemných prvků s různými tvary, rozměry a členitostí.
- Budeme se maximálně snažit vyhovět vašim požadavkům.
- Zajistíme dodání přímo na stavbu.

Zakázková výroba

OBLOUKY

ŘÍMSY

OBLOŽENÍ

3D TVARY

HISTORICKÉ PRVKY FASÁD



Nízká hmotnost



Vysoká odolnost



Dlouhá životnost



Recyklujte EPS

Pomáhejte přírodě s námi

- Pro recyklaci odebíráme čistý expandovaný polystyren ze staveb, z obalů od spotřebičů, nábytku či přepravních boxů apod.
- Polystyren nemusíte nákladně likvidovat, lze jej recyklovat a dále zpracovat. **Díky tomu se snižuje vznik odpadů mířících na skládku nebo do spalovny.**
- Využijte náš servis, ulehčete si recyklaci odpadů a šetřete přírodu.
- Polystyren můžete také odevzdat do sběrného kontejneru u našeho výrobního závodu v Českém Brodě nebo v Lipníku nad Bečvou.

Neváhejte se na nás obrátit pro další informace!

Rádi vám poradíme.



+420 606 651 557

Recyklaceeps@saint-gobain.com



www.isover.cz/recyklaceeps



Isover

Saint-Gobain Construction Products CZ a.s.

Výrobní závody:

Český Brod • Průmyslová 231

Lipník nad Bečvou • Loučská 1556

VŠEOBECNÉ OBCHODNÍ PODMÍNKY - PLATNÉ OD 1. 2. 2025

§ 1

Všeobecná ustanovení

- (1) Tyto Všeobecné obchodní podmínky společnosti (dále jen „VOP“) Saint-Gobain Construction Products CZ a.s., Isover, se sídlem Smrčková 2485/4, 180 00 Praha 8, IČO: 25029673 (dále jen „prodávající“) platí pro všechny dodávky zboží prodávajícího všem právnickým osobám (dále jen „kupující“), které jsou zákaznickými prodávajícího.
- (2) Vstupí-li kupující po seznámení se s těmito VOP do obchodního vztahu s prodávajícím, platí to za bezvýhradnou akceptaci těchto VOP. Vylučuje se aplikace ustanovení § 1740 odst. 3 a § 1751 odst. 2 zákona č. 89/2012 Sb., občanského zákoníku (dále jen „OZ“), kterými stanoví, že smlouva je uzavřena i tehdy, kdy nedojde k úplné shodě projevů vůle smluvních stran. Veškeré dohody, k nimž mezi prodávajícím a kupujícím v souvislosti s prováděním dodávek zboží dochází, musí být učiněny písemně.

§ 2

Nabídky, určení kupní ceny

- (1) Nabídka (dále také objednávky) prodávajícího jsou jen informativního charakteru a prodávající není povinen uzavřít kupní smlouvu ohledně tohoto zboží prezentovaného v nabídce. Nabídka prodávajícího je závazná, pokud její závaznost je výslovně stanovena. Jsou-li v nabídkách uvedeny podmínky jejich platnosti, prodávající si vyhrazuje právo upravit nabídky v souladu s těmito podmínkami. Vždy tak musí učinit písemně a minimálně 48 hodin před dodáním zboží.
- (2) Nabídka (objednávky) kupujícího musí být učiněny písemně. Ústní i telefonické (objednávky) nabídky kupujícího platí pouze tehdy, budou-li prodávajícím neprodleně písemně potvrzeny.
- (3) Proávající kupujícímu písemně potvrdí termín dodání zboží.
- (4) Proávající si vyhrazuje právo tento potvrzený termín dodání změnit, zejména v důsledku nedostatku výrobní kapacity či jiných nepředvídatelných událostí na straně prodávajícího. Mezi nepředvídatelné události patří poruchy výrobních zařízení nebo opatření ve veřejné oblasti, které omezují či znemožňují výrobu nebo zásadní pokles průmyslových kapacit zaměstnanců z důvodu pandemie. Za porušení závazku dodat v potvrzeném termínu se nepovažují důvody vylučující odpovědnost ve smyslu § 2913 odst. 2 OZ a z důvodů působení vyšší moci. Takto nově určený termín splnění dodávek se zavazuje prodávající kupujícímu bezodkladně sdělit po zjištění shora uvedené překážky bránící splnění původně potvrzeného termínu dodání zboží. Tento nově prodávajícím určený termín splnění se považuje za smluvený, pokud v přiměřeně lhůtě kupující neshodí prodávajícímu, že se změnou termínu plnění neshodí. V případě neshody se změnou termínu dodání má prodávající právo od kupní smlouvy odstoupit. Pokud požaduje kupující již uzavřenou smlouvu změnit nebo zrušit lze tak učinit na základě shody vůle obou smluvních stran.
- (5) Kupní cena za zboží se sjedná ke dni uzavření smlouvy dle cen, které k tomuto dni jsou stanoveny v příslušných cenících prodávajícího nebo v písemných nabídkách prodávajícího. Tyto ceny se rozumí bez zákonné daně z přidané hodnoty. V cenách je zahrnuto i standardní zabalení zboží. Za zajištění zpětného odběru a využití odpadů z obalů od uvedených výrobků byl pod id.č. EK-F06110109 uhrazen poplatek společnosti EKO-KOM, a.s. Pohyb cen je ovlivněn výrobní kapacitou, cenami vstupních surovin a objemem zásob (dále jen vliv na cenu). Proávající si s ohledem na tyto vlivy vyhrazuje změnu ceny oproti ceně uvedené v ceníku prodávajícího. Tuto výhradu kupující bere na vědomí.
- (6) Není-li sjednáno jinak, přepravné za dodání zboží ze skladu prodávajícího je již zahrnuto v ceně.
- (7) Předložené vzorky a informace slouží jen k přibližnému popisu jakosti a provedení zboží.

§ 3

Platební podmínky

- (1) Nebylo-li písemně dohodnuto jinak, hradí se pohledávky prodávajícího (zejména kupní cena) bankovním převodem.
- (2) Každý daňový doklad za plnění dle těchto Všeobecných prodejních a dodacích podmínek musí odpovídat zákonným požadavkům na běžný daňový doklad. Musí obsahovat zejména následující údaje:
 - a) označení, že jde o daňový doklad a pořadové číslo,
 - b) obchodní jméno, sídlo (místo podnikání), daňové identifikační číslo a bankovní spojení prodávajícího,
 - c) obchodní jméno, sídlo (místo podnikání), daňové identifikační číslo kupujícího,
 - d) rozsah a předmět zdanitelného plnění (popis a údaje o množství dodaného zboží),
 - e) datum uskutečnění zdanitelného plnění (dle § 4 odst. 1),
 - f) cenu dodaného zboží bez daně z přidané hodnoty s uvedením daňové sazby a výši daně z přidané hodnoty celkem,
 - g) datum vystavení daňového dokladu,
 - h) termín splatnosti daňového dokladu.
- (3) Daňový doklad prodávajícího se vystavuje nejpozději v den dodání (§ 4 odst. 2) zboží (dále jen „den vystavení daňového dokladu“). Daňový doklad prodávajícího je splatný v den splatnosti uvedeném na daňovém dokladu, není-li stanoveno jinak a hradí se bez jakéhokoliv odpočtu.
- (4) Je-li kupující s plněním kterékoliv pohledávky prodávajícího v rámci obchodního vztahu s prodávajícím v prodlení, je povinen platit prodávajícímu úroky z prodlení ve výši 0,05 % denně z dlužné částky. To platí i v případě inkasního způsobu platby, kdy kupující nemá na inkasním účtu dostatečné množství finančních prostředků a prodávající nemůže provést inkaso.
- (5) V případě prodlení kupujícího se zaplacením již dodaných dodávek má právo prodávající po předběžném informování kupujícího, pozastavit dodání dalších dodávek do doby poskytnutí přiměřené jistoty za zaplacení předchozích dodávek.
- (6) Kupující je oprávněn provést započtení se svými pohledávkami nebo s ohledem na tyto pohledávky svoje plnění odeprít pouze tehdy, jsou-li jeho pohledávky nesporné nebo pravomocně zjištěné a po předchozím písemném odsouhlasení ze strany prodávajícího.
- (7) Úplné vyrovnání veškerých závazků vůči prodávajícímu způsobem odpovídajícím smluveným platebním podmínkám je předpokladem pro vznik nároku kupujícího na vyplacení prémie (bonusu), jež se zakládá na individuálních podmínkách.

§ 4

Dodávky, prodlení a nemožnost dodání zboží

- (1) Nebylo-li výslovně dohodnuto jinak, je místem plnění pro dodávky prodávajícího dohodnutý dodací sklad prodávajícího. Proávající může závazek splnit předáním zboží prvnímu dopravci k přepravě do místa určení podle smluvního ujednání.
- (2) Povinnost dodat zboží platí za splněnou v okamžiku předání zboží kupujícímu nebo kupujícímu pověřené osobě na místo určení nebo okamžikem předání smluvnímu dopravci kupujícího.
- (3) Proávající je povinen dodávané zboží zabalit způsobem obvyklým v obchodním styku. V případě pochybností o obvyklém zabalení platí za dohodnuté, že způsob zabalení stanoví prodávající. Minimální jednorázové dodací množství pro všechny druhy materiálů či jejich kombinací je 30 (15-20 - dle sezóny) m². - viz Doprava a příplatky. Pro stanovení minimálního objemu se uvažuje vždy s přepravními m², tj. ve stlačeném, zabalěném stavu (viz ceník prodávajícího sloupec Přepravní balení m² u jednotlivých produktů).

- (4) Dodávky prodávajícího jsou prováděny s výhradou, že nenastane žádná z okolností způsobujících nemožnost plnění. Vystane-li některá z těchto okolností a stane-li se tím včasné dodání zboží nemožným, prodlužuje se dodací lhůta přiměřeně o dobu trvání této překážky.
- (5) Odst. 4 platí přiměřeně, odpovídá-li za nemožnost dodání zboží kupující.
- (6) Je-li prodávající v prodlení s plněním v délce nejméně 14-ti kalendářních dnů, které zavínal, má kupující právo odstoupit od smlouvy. Oznámení o odstoupení se kupující zavazuje doručit na adresu prodávajícího bez zbytečného odkladu.
- (7) Vyložení zboží se zavazuje zajistit kupující na určeném místě, a to na svoje náklady. Toto místo vykládky se zavazuje řádně označit a umožnit dopravci prodávajícího bezpečně a řádně dopravit zboží na místo určení dle obecných zásad a respektování prevenční povinnosti ve smyslu § 2900 obč.zák. Pokud dojde v souvislosti s dopravou a vykládkou zboží k majetkové újmě (škodě), zavazuje se kupující tuto škodnou událost řádně zdokumentovat tak, aby bylo možné uplatnit náhradu vzniklé škody na zboží či jiné poškozené věci podle mýry zavínání. Kupující se zavazuje také nést veškeré náklady související s prodlením při vykládce.
- (8) Proávající zajišťí doručení zboží pouze na místa přístupná pro komunikaci způsobící pro pohyb kamiónů.

§ 5

Práva z vadného plnění

- (1) Kupující se zavazuje z dostatečnou péčí prohlédnout zboží neprodleně po jeho převzetí a přesvědčit se zejména o vlastnostech a množství dodaného a převzatého zboží. Vady realizované dodávky zboží, jež jsou zjistitelné z průvodních dokumentů a označení zboží a zjevné vady se kupující zavazuje zaznamenat (případně spolu s řidičem, který dodávku doručil v případě dodání dopravcem), a to do přepravních dokladů provádějících dodávku zboží při předání a převzetí zboží. Zjištěnou vadu na zboží se zavazuje písemně, nejpozději do 3 dnů od zjištění vady zboží, oznámit prodávajícímu. Totéž platí o skrytých vadách. Neoznámí-li kupující zjevnou nebo skrytou vadu včas, právo z vadného plnění ztrácí. Vady se zavazuje kupující oznamovat písemně s uvedením druhu a rozsahu vad a popisem, jak se projevují. Proávající neodpovídá za vady zboží, které bylo kupujícím použito nevhodným způsobem a v rozporu s pokyny uvedenými v průvodních dokladech dodaných ke zboží či listinách, na které odkazuje smlouva a které jsou veřejně dostupné.
- (2) V případě uplatnění oprávněných nároků se sjednává dodání náhradního zboží. V případě nemožnosti nebo zmaření dodávky náhradního zboží, má kupující právo požadovat snížení kupní ceny nebo od příslušné smlouvy o dodávce zboží odstoupit.
- (3) Nárok na náhradu škody z důvodu vad nebo v souvislosti s nimi anebo v důsledku chybění příslušné vlastnosti zboží se vylučuje v souladu s ustanovením § 2829 občanského zákoníku. I na tyto případy se uplatní § 6 těchto Všeobecných prodejních a dodacích podmínek.
- (4) Kupující není oprávněn uplatnit nárok z vad zboží, jež vznikly nevhodným zacházením nebo skladováním zboží po okamžiku přechodu nebezpečí škody na zboží (§ 4 odst. 1).
- (5) Uplatnění práva z vadného plnění na převzaté zboží neopravňuje kupujícího k pozdržení platby za vyfakturovanou dodávku a pozdržení platby bude považováno za neplnění závazků ze strany kupujícího viz § 3 s výjimkou, že do odstranění vady nemusí kupující platit pouze část kupní ceny odhadem přiměřeně odpovídající jeho právu na slevu.

§ 6

Záruka za jakost

Zárukou za jakost se prodávající zavazuje, že dodané zboží bude po dobu 1 roku způsobilé k použití pro obvyklý účel nebo si zachová obvyklé vlastnosti. Záruční doba běží od odevzdání zboží kupujícímu, popř. dopravci, kterého si kupující sjedná na svůj účet. Právo ze záruky kupující nemá, způsobila-li vadu po přechodu nebezpečí škody na věci na kupujícího vnější událost nebo sám kupující nevhodným použitím zboží. Kupující se zavazuje oznámit vadu, na kterou se vztahuje záruka do 3 dnů po jejím zjištění, a to písemnou formou na adresu prodávajícího.

§ 7

Odpovědnost prodávajícího

Proávající odpovídá za škodu, jež kupujícímu vznikla v důsledku nebo v souvislosti s dodávkami zboží dle těchto VOP, do výše ceny dodaného zboží, avšak pouze tehdy, není-li dána žádná z okolností, vylučujících odpovědnost prodávajícího. Okolnost, vylučující odpovědnost prodávajícího je dána vždy, pokud škoda vznikla vyšší mocí, včetně stávek, uzávěr, blokad, požáru, záplav, dopravních poruch, poruch dodávek energie a surovin, mimořádných stavů, jakož poruchami provozu, za něž prodávající neodpovídá.

§ 8

Odpovědnost kupujícího

- (1) Proávající prohlašuje, že dodané zboží má všechny náležitosti, které vyžaduje právní řád ČR pro prodej daného zboží na území České republiky. Pokud kupující vyveze zboží mimo území České republiky, provádí kupující vývoz (export) takového zboží na vlastní riziko a odpovědnost. Kupující je zejména povinen prověřit si na vlastní náklady veškeré předpisy a požadavky platné pro umístění takového zboží na daném cílovém trhu. Proávající tak neodpovídá za umístění zboží kupující na trhu mimo území České republiky.
- (2) Mají-li se materiály, které uvádíme na český trh, stát součástí dodávek komponentů a výrobků směřujících do zahraničí, kupující bere na vědomí, že v zemích České republiky mohou být požadovány jiné certifikáty, osvědčení apod. a před dodávkou do zahraničí je toto povinen na vlastní náklady ověřit. Pokud prodávajícímu vznikne jakýkoliv náklad související s výše uvedeným, budou tyto náklady přefakturovány kupujícímu. Veškeré dodávky materiálů na zahraniční trhy doporučujeme předem konzultovat s naší společností.

§ 9

Rozhodné právo, soudní příslušnost

- (1) Veškeré dodávky zboží dle těchto VOP se řídí právem České republiky. Smluvní strany sjednávají, že právní vztahy při dodávkách zboží podle těchto VOP se budou řídit ustanoveními zákona č. 89/2012 Sb., OZ.
- (2) Místní příslušnost soudu pro všechny spory v důsledku nebo v souvislosti s dodávkami zboží dle těchto VOP se řídí sídlem prodávajícího. Proávající je však oprávněn uplatnit své nároky i u obecného soudu kupujícího.
- (3) Kupující není oprávněn postoupit práva a povinnosti ze smluv jinou formou, než písemnou, a to pouze s předchozím souhlasem prodávajícího. To zahrnuje i postoupení pohledávek kupujícího za prodávajícím. Kupující se zároveň zavazuje, že k těmto právům nezřídí zástavní právo ani jiná práva ve prospěch třetích osob. Porušení této smluvní povinnosti zakládá neplatnost takového právního jednání. Postoupení jakékoliv smlouvy jako celku kupujícím je možné jen písemně, a to s předchozím písemným souhlasem prodávajícího.
- (4) Právní vztahy vyplývající z této smlouvy a touto smlouvou neupravené se řídí ustanoveními občanského zákoníku.

VŠEOBECNÉ OBCHODNÍ PODMÍNKY - DOPRAVA A PŘÍPLATKY

Změna a zrušení objednávky

	Typ změny	Termín změny	Příplatek	
S příplatkem	Standardní zboží	změna množství, sortimentu, místa dodání	méně než 3 pracovní dny před dodáním	1 000 Kč + kalkulace logistiky, pokud je možné zrealizovat
		změna data dodání, zrušení objednávky	méně než 3 pracovní dny před dodáním	1 000 Kč + kalkulace logistiky za nerealizovanou přepravu
		změna či zrušení objednávky Isover EPS 150 a Isover EPS 200	méně než 5 pracovních dnů před dodáním	1 000 Kč + kalkulace logistiky
	Nestandardní zboží*	Např.: méně než 3 pracovní dny před dodáním, v případě dodání ve středu, je poslední možný termín pro změnu pátek.		
		zrušení objednávky, změna sortimentu, množství	po potvrzení objednávky, méně než 2 měsíce a nejpozději do 3 pracovních dnů před dodáním	100 % prodejní ceny
		změna data dodání	méně než 3 pracovní dny před dodáním	100 % prodejní ceny + kalkulace logistiky za nerealizovanou přepravu
	změna místa dodání	méně než 3 pracovní dny před dodáním	** příplatek za skladování 5 Kč / m ³ / den ** příplatek za skladování 5 Kč / m ³ / den + kalkulace logistiky za nerealizovanou přepravu 500 Kč + kalkulace logistiky, pokud je možné zrealizovat	

* Nestandardní zboží - zboží neuvedené v ceníku, nebo zboží označené „**“ Podmínky dodání nutno konzultovat se zákaznickým servisem.

** Příplatek bude účtován od původního potvrzeného data dodání.

Doprava a příplatky

***Doprava zdarma	Minerální vlna (MW)	Min. 30 m ³ (sklady, stavebniny, ...) Min. 20 m ³ (pouze přímé závozy na stavbu) m ³ = přepravní, tedy komprimované množství	platí i pro kombinace kamenné a skelné vlny (přesný termín dodání)
	Sklo (GW)	Od 4 PALET/MPS	ke 4 paletám skelné vlny lze přiložit libovolné množství dalších výrobků (kamenná i skelná vlna)
	EPS	Min. 15 m ³	Pro sólo auto min. závoz 20 m ³

Doprava s příplatkem	Minerální vlna (MW)	Méně jak 30 m ³ a více jak 20 m ³ (stavebniny)	příplatek 500 Kč za každý započatý m ³ pod 30 m ³
		Příplatek za „sólo auto cca 40 m ³ “ - MW	2 000 Kč / auto
		Příplatek za „sólo auto cca 40 m ³ “ minimálně však 20 m ³ - EPS	1 500 Kč / auto (nutnost odpojení vleku zjištěna až na stavbě, bude dodatečně zpoplatněna částkou minimálně 1 500 Kč)
		Dodání soupravou se shrnovací střechou - pouze pro plné kamiony (palety střešních výrobků - MW - do půdorysu 120 x 200 cm) - vhodné pro vykládku jeřábem	Po odsouhlasení se zákaznickým servisem vratný příplatek 1 000 Kč. Podmínkou pro vrácení příplatku 1 000 Kč je doložení vykládky jeřábem (např. potvrzení v dodacím listu).
	Příplatek za čekání na složení u zákazníka	90 min. zdarma od okamžiku přistavení vozidla do ukončení vykládky, za každou další započatou hodinu 500 Kč a případné další vícenáklady spojené se zpožděním	

Cena dopravy doplňků (menší objednávky)	Hodnota objednávky do 15 000 Kč (ceníkové ceny bez DPH)	Poplatek za dopravu: 500 Kč	Balíková přeprava
	Hodnota objednávky 15 001 - 30 000 Kč (ceníkové ceny bez DPH)	Poplatek za dopravu: 700 Kč	Balíková přeprava
	Hodnota objednávky nad 30 000 Kč (ceníkové ceny bez DPH)	Poplatek za dopravu: 900 Kč	Balíková přeprava

Platí pouze pro Doplnkové materiály k šikmým střechám ze strany 4 tohoto ceníku.

Rozbalení palety	Minerální vlna	200 Kč za každou rozbalenou paletu (tloušťku)	platí pouze pro výrobky, kde je tato možnost uvedena
-------------------------	----------------	---	--

*** Velikosti minimálních množství pro dopravu zdarma jsou současně i minimální množství na 1 místo vykládky. Ceny příplatků uvedeny bez DPH. Dodání materiálu probíhá v pracovních dnech mezi 7⁰⁰ - 17⁰⁰ hod. v závislosti na dopravních podmínkách.

Podmínky pro dostupnost místa dodání

Dostupnost místa dodání	Místo dodání a komunikace vedoucí na místo dodání musí být bezpečně průjezdné silniční nákladní soupravou:	- způsobilé pro pohyb silničního vozidla se světlou výškou 15 cm - pevný a rovný povrch bez zlomů - minimální průjezdná výška 4,2 m, šířka 3 m, poloměr otáčení 12,5 m - přístupné bez dopravního omezení, povolení k jízdě či jiného omezení
--------------------------------	--	--

Isover používá pro přepravu výhradně velkoobjemové dopravní prostředky

120 m³ souprava

Kapacita 80-100 m³ dle kombinace výrobků.
Př.: 28-30 palet (Isover TF Profi, S, T, R),
24 palet (Isover Domo Plus, Unirol, Piano),
12 palet (Isover Uni, Orsik, Fassil, Woodsil).
EPS = 400 bal. nebo Sokl = 240 bal.

Sólo (s příplatkem)

Kapacita cca 30-40 m³ dle kombinace výrobků.
Př.: 14 palet (Isover TF Profi, S, T, R),
10-12 palet (Isover Domo Plus, Unirol, Piano)
6 palet (Isover Uni, Orsik, Fassil, Woodsil).
EPS = 200 bal. nebo Sokl = 120 bal.



Vnější délka 19 m



Vnější délka 10 m

■ Pozn.: Ve výjimečných případech lze pro přepravu použít návěs 100 m³.

OBJEDNÁVKY, DODÁNÍ, REKLAMACE, ...

NÁLEŽITOSTI OBJEDNÁVKY

Objednávka musí obsahovat následující údaje:

- Specifikace objednávaného výrobku – název výrobku, SAP číslo, rozměr a tloušťku materiálu.
- Objednané množství v paletách / baleních, popř. m² – viz Objednací a dodací množství.
- Požadované datum dodání, harmonogram dodávek u postupných vývozu.
- Přesnou dodací adresu (ulice, ČP, město, PSČ) – viz VOP prodávajícího – Doprava a příplatky / Podmínky pro dostupnost místa dodání.
- Příjemce – telefonní kontakt, jméno.
- Slevový kód, pokud byl poskytnut.
- Způsob vykládky, pokud se liší od vykládky VZV (jeřáb, solo). informace o případné komplikaci na příjezdové komunikaci či potřebné povolení k vjezdu.

Nestandardní zboží – mimo zboží přímo uvedeného v ceníku

- Kupující je povinen odebrat materiál včetně převýroby.
- Objednací množství = výrobní množství ± 10 % dle technologické výrobní odchylky.

POTVRZENÍ OBJEDNÁVKY

- Zpracování objednávky v nejkratším možném termínu.
- Potvrzení dodacího termínu – dle přání kupujícího nebo dle možností výrobce.
- Změny v objednávkách a případná storna se řídí platnými VOP prodávajícího.

DODACÍ LIST

- Po vyskladnění materiálu obdrží objednavatel faxem nebo e-mailem avizo o dodávce, na kterém je uvedeno i telefonní číslo na řidiče doručujícího dodávku.
- Objednavatel je informován o naloženém materiálu a jeho počtu. V případě nenaložení materiálu je následně kontaktován zákaznickým servisem.
- Do dodacího listu je nutné potvrdit převzetí zboží, čas příjezdu a odjezdu a zapsat případné nesrovnalosti. V případě požadovaného dobropisu za složení materiálu jeřábem, je nutné vykládku jeřábem zapsat do dodacího listu. Tento zápis stvrdí řidič i příjemce svými podpisy.
- Při převzetí zboží je příjemce povinen se řídit §4 a §5 platných VOP prodávajícího.

VYKLÁDKA – VÍCE VIZ VOP PRODÁVJÍCÍHO

- Vyložení zboží se zavazuje zajistit kupující na určeném místě, na svoje náklady a neprodleně po příjezdu dopravního prostředku, nejdéle však do 90 minut.
- Zboží na paletách se skládá pomocí VZV, pakliže nebylo potvrzeno dodání pod jeřáb. U zboží bez palety je dopravce povinen přistavit zboží ke kraji korby vozidla, odkud si jej přebírá příjemce.

- Při převzetí zboží je příjemce povinen zkontrolovat materiál – počet, druh a bezvadnost.
- Při převzetí zboží je kupující povinen se řídit §4 a §5 platných VOP prodávajícího.

POSTUP PŘI REKLAMACI

- Pro uplatnění kvalitativní nebo logistické reklamace je **nutno doložit potvrzený dodací list**. Bez tohoto dokumentu nelze zahájit reklamační řízení.
- Nesrovnalosti realizované dodávky zboží, jež jsou zjištělné z průvodních dokumentů nebo z označení zboží, a dále pak zjevné vady musí být bezpodmínečně vyznačeny na dodacím listě a podepsány řidičem a zástupcem přejímací strany. Jinak nebude výhrada brána v potaz.
- Zjištěnou vadu na zboží se kupující zavazuje písemně, **nejpozději do 3 dnů od zjištění vady zboží**, oznámit prodávajícímu.
- Kupující musí v případě vadného materiálu doložit fotografii etikety, popř. fotografii vadného materiálu, která, pokud je to možné, je pořízena ještě na ložné ploše kamionu.
- Řešení všech reklamací probíhá v souladu s platnými VOP prodávajícího.

ZÁKLADNÍ ROZMĚRY A TYPY DODÁVANÝCH PALET S VÝROBKY ISOVER

Rozměr palety (mm)	Typ palety	Výrobky
1 000 × 1 000	Dřevěná paleta	Isover Top V, Orstech 45, 65, 80, 100
1 200 × 1 000	Dřevěná paleta	Isover TF Profi, TF, Top V Final, Flora, Intense, FireProtect® 150; Orstech LSP 40, LSP H, LSP PYRO (mimo tl. 20, 60, 100 mm); Isover Multimax 30 PRO (paleta 1 230 × 1 040 mm)
1 200 × 1 000	EPS hranoly	Isover NF 333, Isover TF (tl. 20-30 mm)
1 200 × 1 200	Dřevěná paleta	Isover Domo Plus, Unirol Profi, Unirol Plus, Piano, Multiplat 35, N, T-N, T-P
1 200 × 1 200	Dřevěná paleta	Orstech LSP 40, LSP H, LSP PYRO (tl. 20, 60, 100 mm)
1 500 × 1 000	EPS hranoly	Isover EPS 70 F a EPS 100
1 800 × 1 200	Dřevěná paleta	Isover Multimax, Isover InsulSafe
2 000 × 1 080	Dřevěná paleta	Isover LAM 50, 70
2 400 × 1 000	Dřevěná paleta	Isover Aku
2 400 × 1 200	Dřevěná paleta	Isover Uni, Orsik (100-200 mm), Fassil, Woodsil, Topsil
2 400 × 1 200	EPS/MW hranoly	Isover XH, T, R, S
2 400 × 1 250	Dřevěná paleta	Isover Orsik (40-90 mm)

Pz. Dřevěné palety – nevratné!

INSTRUKCE PRO SKLADOVÁNÍ PRODUKTŮ ISOVER

Veškerá balení dodávaná jednotlivě a rozbalené palety (role např. Isover Domo Plus, Isover Unirol Profi, Isover ML-3, a nebo balíky např. Isover Orsik, Isover NF 333, Isover TF Profi, Isover N, Isover T-P) včetně dodávaného příslušenství (např. prvky systému Isover Vario®, fólie, pásky, tmely) **musí být skladovány v zastřešených prostorách, kde bude zamezeno navlhnutí a mechanickému poškození materiálu.** Výrobky EPS by měly být skladovány pod přístřeškem či ve skladu z důvodu ochrany před povětrnostními vlivy.

INSTRUKCE SKLADOVÁNÍ PALET MPS S VÝROBKY ZE SKELNÉ VLNY VE VNĚJŠÍM PROSTŘEDÍ

Týká se produktů: Isover Multimax 30, Isover Multimax 30 PRO, Isover Unirol Profi, Isover Multiplat 35, Isover Panel Płyta Plus, Isover Unirol Plus, Isover Piano, Isover Domo Plus, Isover Akustic SSP2 a Isover ML-3.
Doporučená doba skladování je max. 6 měsíců od dodání.

Paleta typu MPS se skelnou vlnou je vhodná pro skladování ve vnějším prostředí pod podmínkou, že budou splněny následující požadavky:

1. Skladování ve vnějším prostředí je možné pouze, pokud je MPS paleta originálně zabalena a nepoškozena.



2. Palety není možné stohovat, hrozí poškození balení a zboží.



3. Nezbytné je skladování na suchém a rovném povrchu, s dostatečně dimenzovaným odvodněním pro případ přívalových dešťů, aby bylo znemožněno navlhnutí palety.



4. Po rozbalení palety je nutné zboží skladovat výhradně na zastřešené ploše (v zastřešených prostorách).



INSTRUKCE SKLADOVÁNÍ PALET S VÝROBKY Z KAMENNÉ VLNY VE VNĚJŠÍM PROSTŘEDÍ

Týká se produktů: Isover Maxil, Isover Topsil, Isover Fassil, Isover Fassil NT, Isover Uni, Isover Aku, Isover Woodsil, Isover Orsik, Isover TF Profi, Isover TF, Isover NF 333, Isover LAM 50, Isover LAM 70, Isover S, Isover T, Isover R, a dalších produktů stejně balených.

Doporučená doba skladování jsou max. 3 měsíce od dodání.

Palety s kamennou minerální vlnou (desky nebo balíky na paletě) mohou být skladovány ve vnějším prostředí, pokud budou splněny následující podmínky:

1. Skladování ve vnějším prostředí je možné pouze, pokud je paleta originálně zabalena a nepoškozena.
2. Stohování palet je přípustné pouze v případě výrobků Isover T, Isover S, Isover R, Isover TF Profi, Isover NF 333 (stohováno na „dvě“). Nepovolené je stohování palet s balíky nebo stohování na „tři“. Hrozí poškození balení a zboží.



3. Nezbytné je skladování na suchém a rovném povrchu, s dostatečně dimenzovaným odvodněním pro případ přívalových dešťů, aby bylo znemožněno navlhnutí palety.
4. Po rozbalení palety, a to jak u palety s balíky, tak i s deskami, je nutné zboží skladovat výhradně na zastřešené ploše (v zastřešených prostorách).



SKLADOVÁNÍ VÝROBKŮ PRO TECHNICKÉ IZOLACE

Produkt	Stohování	Skladování exteriér	Celoploškový sklad/budova
Orstech (45, 65, 80, 100)	NE	ANO (originál zabalená paleta)	ANO (po rozbalení)
Orstech (45 H, 45 NT, 65 H, 65 NT, 80 H, 100 H, 100 NT)	NE	NE	ANO
Orstech (LSP 40, LSP H, LSP PYRO)	NE	NE	ANO
Isover FireProtect® 150	ANO	ANO (originál zabalená paleta)	ANO (po rozbalení)
Isover ML-3	NE	NE	ANO
TECH Wired Mat MT 3.1, 4.1, 5.1	NE	NE	ANO
U Protect Slab 4.0 Alu1, U Protect Tech Wired Mat 4.0 Alu1	NE	NE	ANO

POTŘEBUJETE OBJEDNAT?

Obrat'te se na náš Zákaznický servis.

Provozní doba:

Po - Pá 7⁰⁰ - 16⁰⁰ hod.



Přijem objednávek na výrobky ze skelné a kamenné vlny,
EPS a doplňkové výrobky.



E-mail pro zasílání objednávek na produkty ze skelné a kamenné vlny a doplňkové výrobky:
obj.castolovice@saint-gobain.com

E-mail pro zasílání objednávek na výrobky EPS:
obj.cbroad@saint-gobain.com



Tel:
+420 494 331 331



Kontakty

Marcela Alinová

- Tel.: +420 731 619 973; (+420 494 331 197)
- E-mail: marcela.alinova@saint-gobain.com

Simona Borůvková

- Tel.: +420 731 549 445; (+420 494 331 190)
- E-mail: simona.boruvkova@saint-gobain.com

Eva Čechová

- Tel.: +420 720 824 248; (+420 494 331 244)
- E-mail: eva.cechova@saint-gobain.com

Iveta Dočkalová

- Tel.: +420 724 600 860; (+420 494 331 351)
- E-mail: iveta.dockalova@saint-gobain.com

Monika Dvořáková

- Tel.: +420 731 592 382; (+420 494 331 189)
- E-mail: monika.dvorakova@saint-gobain.com

Věra Hejduková

- Tel.: +420 731 619 975; (+420 494 331 191)
- E-mail: vera.hejdukova@saint-gobain.com

Lenka Horáčková

- Tel.: +420 602 394 872; (+420 494 331 193)
- E-mail: lenka.horackova@saint-gobain.com

Kateřina Hronovská

- Tel.: +420 731 619 974; (+420 494 331 196)
- E-mail: katerina.hronovska@saint-gobain.com

Zuzana Juhasová

- Tel.: +420 731 619 976; (+420 494 331 192)
- E-mail: zuzana.juhasova@saint-gobain.com

Lucie Konvalinková

- Tel.: +420 724 908 034; (+420 494 331 195)
- E-mail: lucie.konvalinkova@saint-gobain.com

Lukáš Vagnecht

- Tel.: +420 731 638 400; (+420 494 331 194)
- E-mail: lukas.vagnecht@saint-gobain.com

Barbora Váchová

- Tel.: +420 720 824 356; (+420 494 331 254)
- E-mail: barbora.vachova@saint-gobain.com

Darja Volfová

- Tel.: +420 720 824 357; (+420 494 331 188)
- E-mail: darja.volfova@saint-gobain.com

Silvia Vorlíčková

- Tel.: +420 724 329 746; (+420 494 331 352)
- E-mail: silvia.vorlickova@saint-gobain.com



Sídla výrobních závodů

Častolovice Výrobní závod minerální vlny

Masarykova 197
517 50 Častolovice

Lipník nad Bečvou Výrobní závod EPS

Loučská 1556
751 31 Lipník nad Bečvou

Český Brod Výrobní závod EPS

Průmyslová 231
282 01 Český Brod - Liblice

POTŘEBUJETE PORADIT?

Obraťte se na naše Centrum obchodní a technické podpory.
Techniky zastihnete: Po - Pá 7:30 - 17:00



Telefon:
+420 226 292 221



E-mail:
podpora@saint-gobain.com



Isover
Saint-Gobain Construction Products CZ a.s.
Smrčková 2485/4 • 180 00 Praha 8

www.isovert.cz



REGIONÁLNÍ ZÁSTUPCI

- | | | | |
|--|---|--|---|
| 1 Jiří Lux
606 606 515
Jakub Rada
603 571 951
Aleš Vršecký
731 594 843 | 4 Veronika Sedláková
602 170 286
5 Karel Pajkrť
602 128 964
6 Katarína Novotná
733 785 073
7 Jiří Stránský
720 935 666 | 8 Rostislav Koukola
733 142 025
9 Miroslav Režný
606 609 259
10 Jakub Tůma
733 140 692 | 11 Zdeněk Šídlo
606 748 327
12 Kristína Libigerová
602 709 728 |
|--|---|--|---|



Informace uvedené v této publikaci jsou založeny na našich současných znalostech a zkušenostech. Tyto informace nemohou být předmětem právního sporu. Při jakémkoli užití musí být zohledněny podmínky konkrétní aplikace, zvláště podmínky týkající se fyzických, technických a právních aspektů konstrukce. Ručení a záruky se řídí našimi obecnými obchodními podmínkami. Všechna práva vyhrazena.